

## Lectotipificación de *Serratula monardii* Duf. (Asteraceae)

P. Cantó (\*)

**Resumen:** Cantó, P. *Lectotipificación de Serratula monardii* Duf. (Asteraceae). *Lazaroa*, 3: 349-350 (1981).

En la presente comunicación se lectotipifica *S. monardii* Duf.

**Abstract:** Cantó, P. *Lectotypification of Serratula monardii* Duf. (Asteraceae). *Lazaroa*, 3: 349-350 (1981).

In this short communication *S. monardii* Duf. is lectotypified.

Consultados el Herbario original de Dufour, así como los principales herbarios en que el autor distribuyó sus pliegos (LANJOUW & STAFLEU, Reg. Veg. 2: 170. 1954), hemos encontrado los ejemplares originales en el Herbario del Jardín botánico de Bordeaux (BORD).

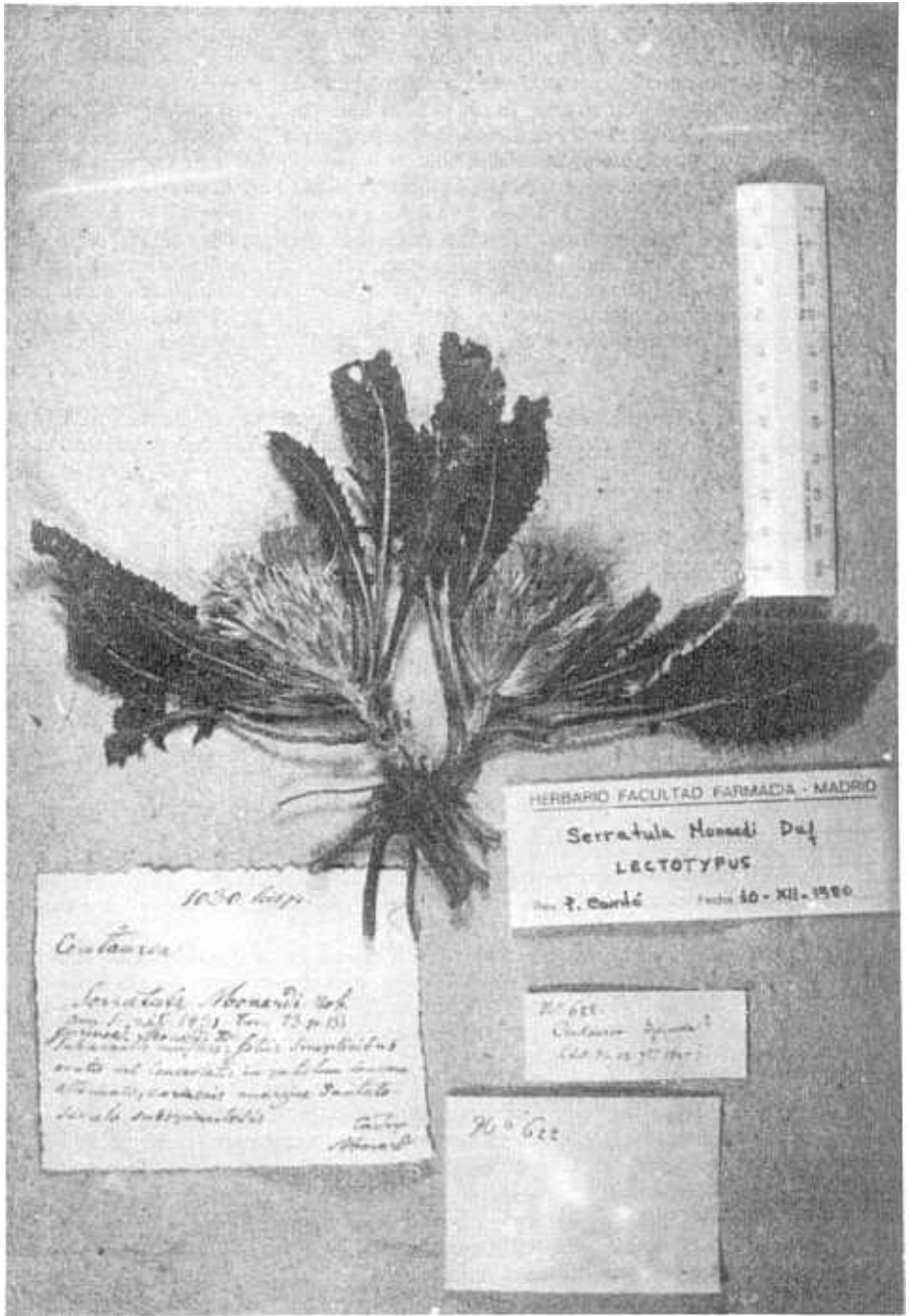
DUFOUR (Ann. Sci. Nat., sér. 1, 23: 155, 1831) expresa en la descripción de su *S. monardii*: «*Subacaulis, unijflora; involucri squamis in spinam terminatis, interioribus apice submembranaceis dorso subsericeo-pubescentibus; foliis simplicibus, oblongo-lanceolatis, caule longioribus, in petiolum longum attenuatis, coriaceis, margine serrato-spinulosis, nervo petiolisque incano subtomentosis.*

Hab. *in incultis Gaditensibus*... Obs. Cette plante, très distincte à la *S. humilis* Desf. a été découverte aux environs de Cadix par MM. Monard, deux frères...»

Los pliegos recolectados por los hermanos Monard se encuentran en el cartón no. 11, part. no. 2 de l'Herbier Léon Dufour (BORD). Hemos elegido como lectótipo el espécimen que lleva la etiqueta original de los colectores, que es igualmente concordante con la descripción original o diagnosis (lámina). Dicho ejemplar mide en su totalidad 18 × 24 cm, es bicaule, presenta dos capítulos: 4,5 × 3 cm y 4,8 × 3 cm, rodeados cada uno por las rosetas basales, cuyas hojas los sobrepasan en longitud.

---

(\*) Departamento de Botánica, Facultad de Farmacia, Universidad Complutense, Madrid-3.



...ectotypus de *Serratula monardii* Duf