

LAMINAS



Lám. 1. 1: El Mont Beuvray desde el Oeste (Foto Beuvray). 2: El Estanque Monumental con la cima del Porrey al fondo, desde el Nordeste.



Lám. 2. 1: El sector de la Pátüre du Couvent desde el SE. con el Estanque Monumental rodeado del pavimento en primer término y el canal de desagüe hacia el fondo. 2: La zona del Estanque Monumental y las trincheras de exploración de su entorno, desde el Oeste. (Fotos Beuvray, 7021 y 7020).



Lám. 3. Vista general del Estanque desde el Este, con el desagüe en primer plano. (Foto Beuvray).



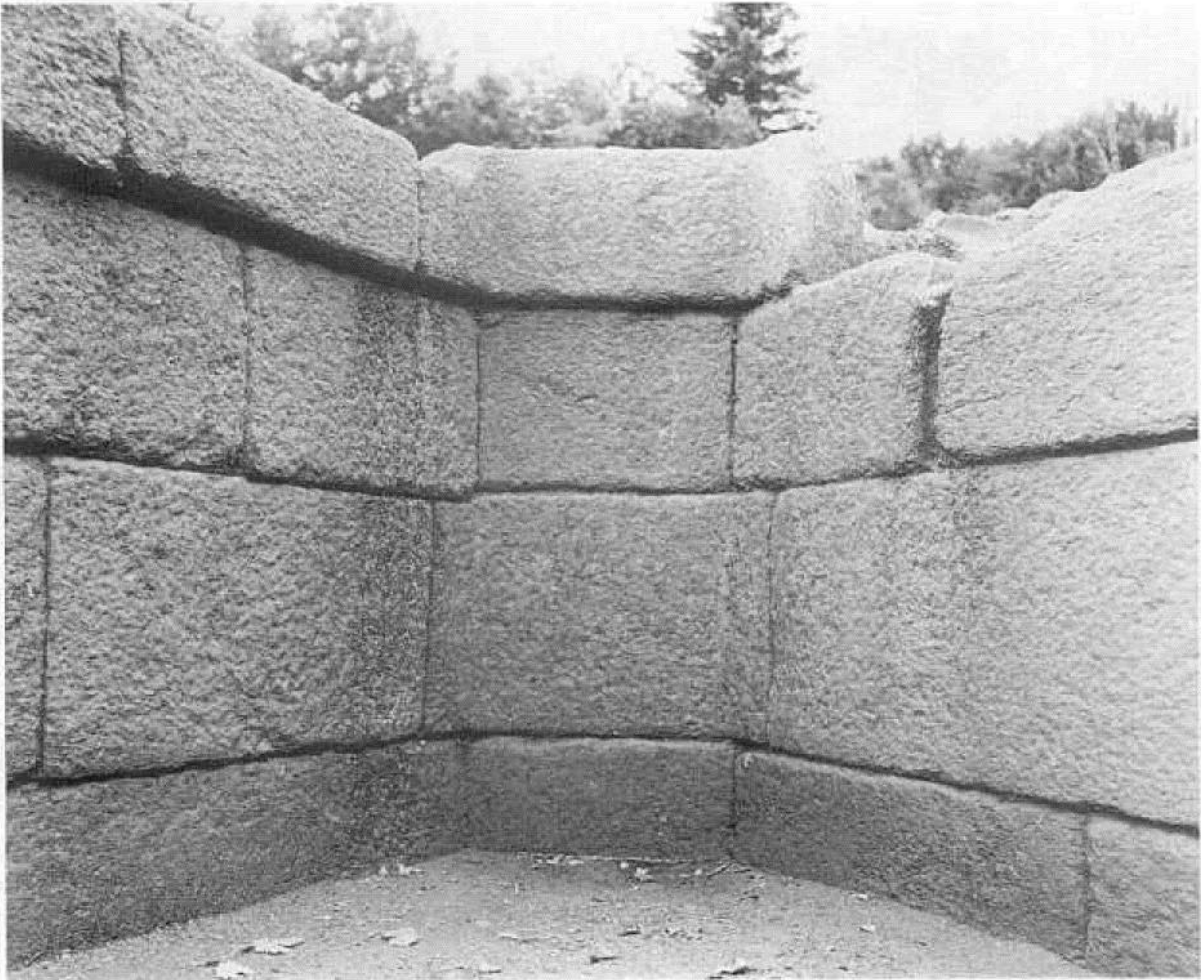
Lám. 4. *El Estanque Monumental visto desde el Suroeste. (Foto Beuvray).*



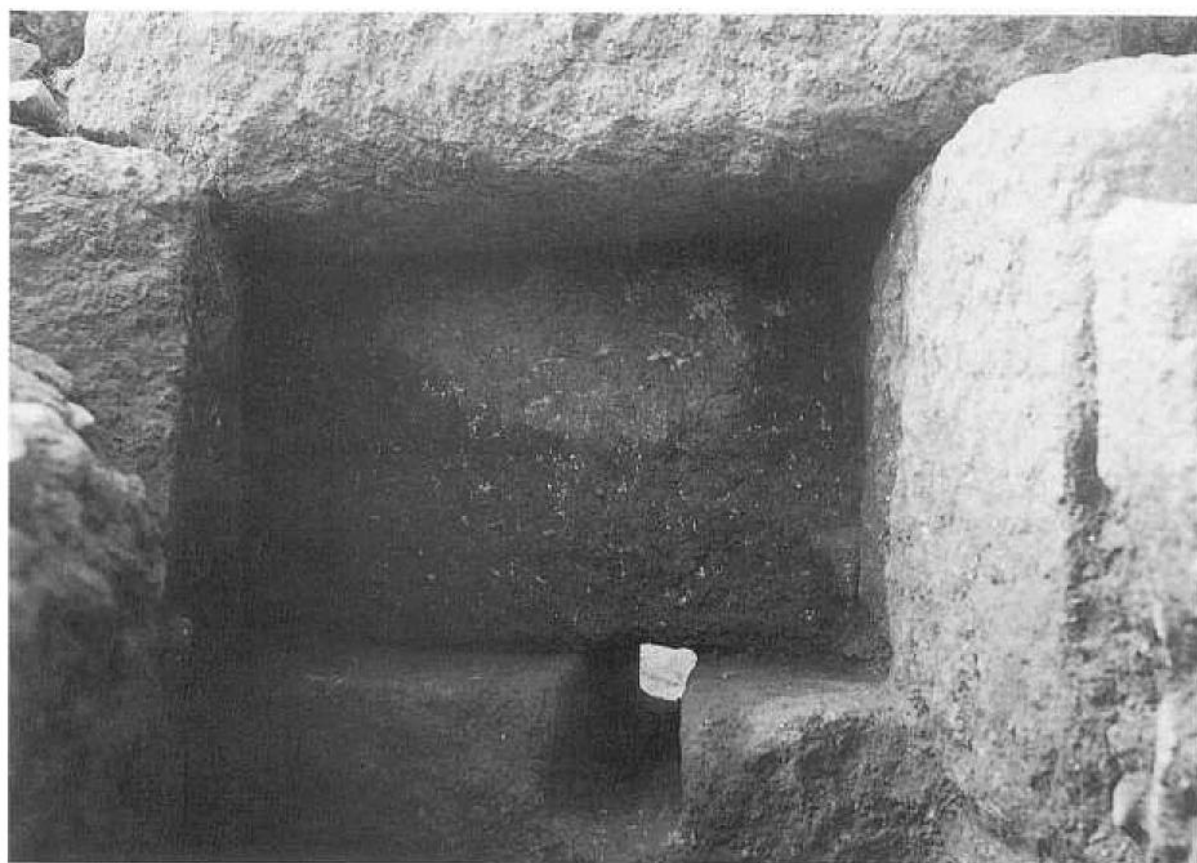
Lám. 5. 1: El Estanque Monumental al finalizar la campaña de 1988, con su interior vaciado hasta el nivel del suelo de arcilla. 2: El Estanque Monumental lleno de agua de lluvia después de la campaña de 1989. (Foto F. Schubert).



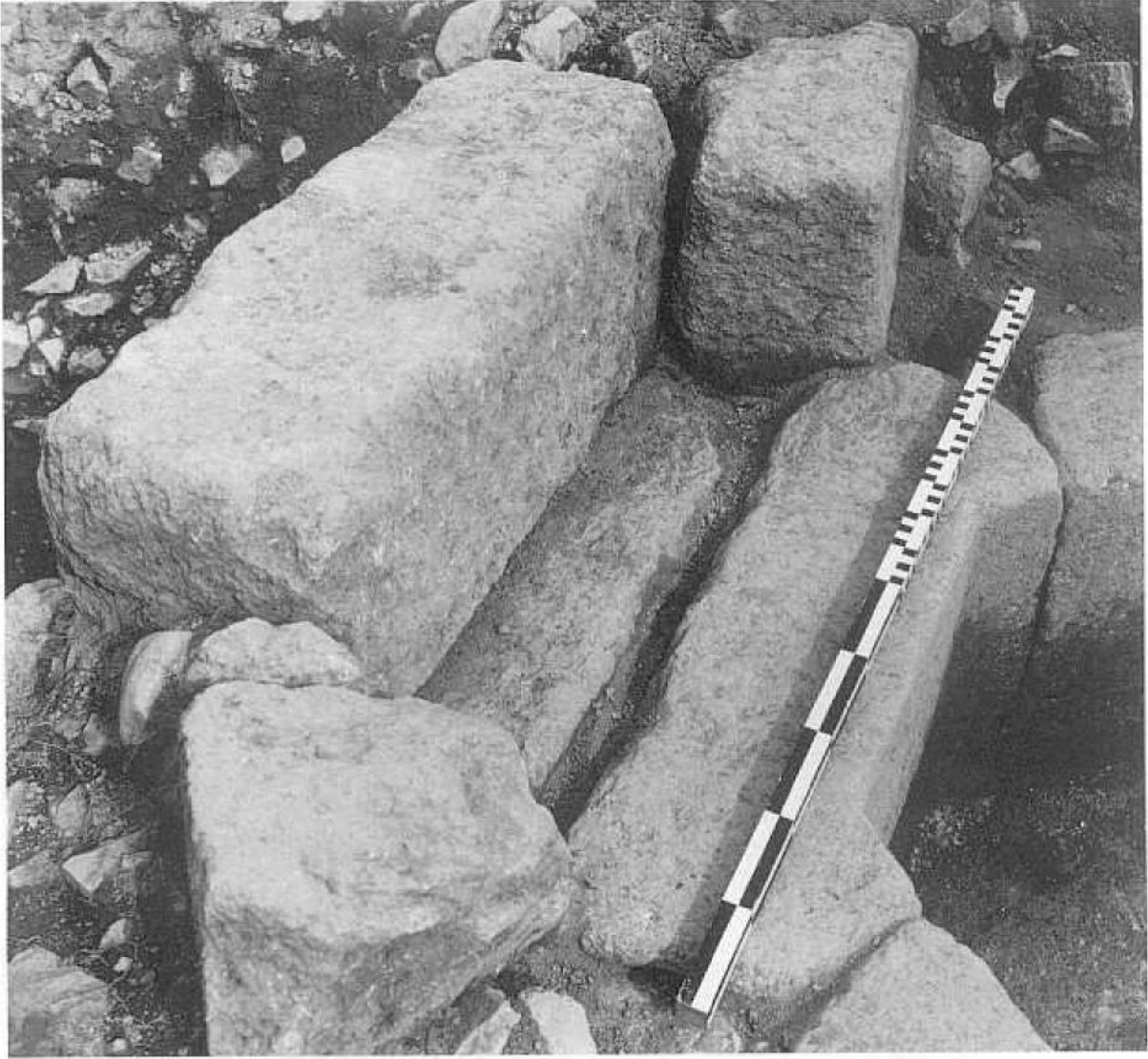
Lám. 6. 1: El Estanque Monumental al finalizar la campaña de 1987, visto desde el Oeste. 2: Detalle de la parte Norte con el desagüe de fondo y un bloque caído por la presión de la tierra. (Fotos Beuway).



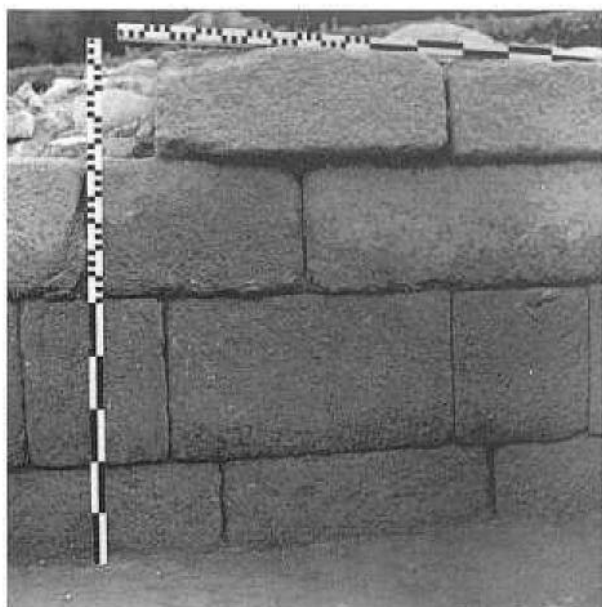
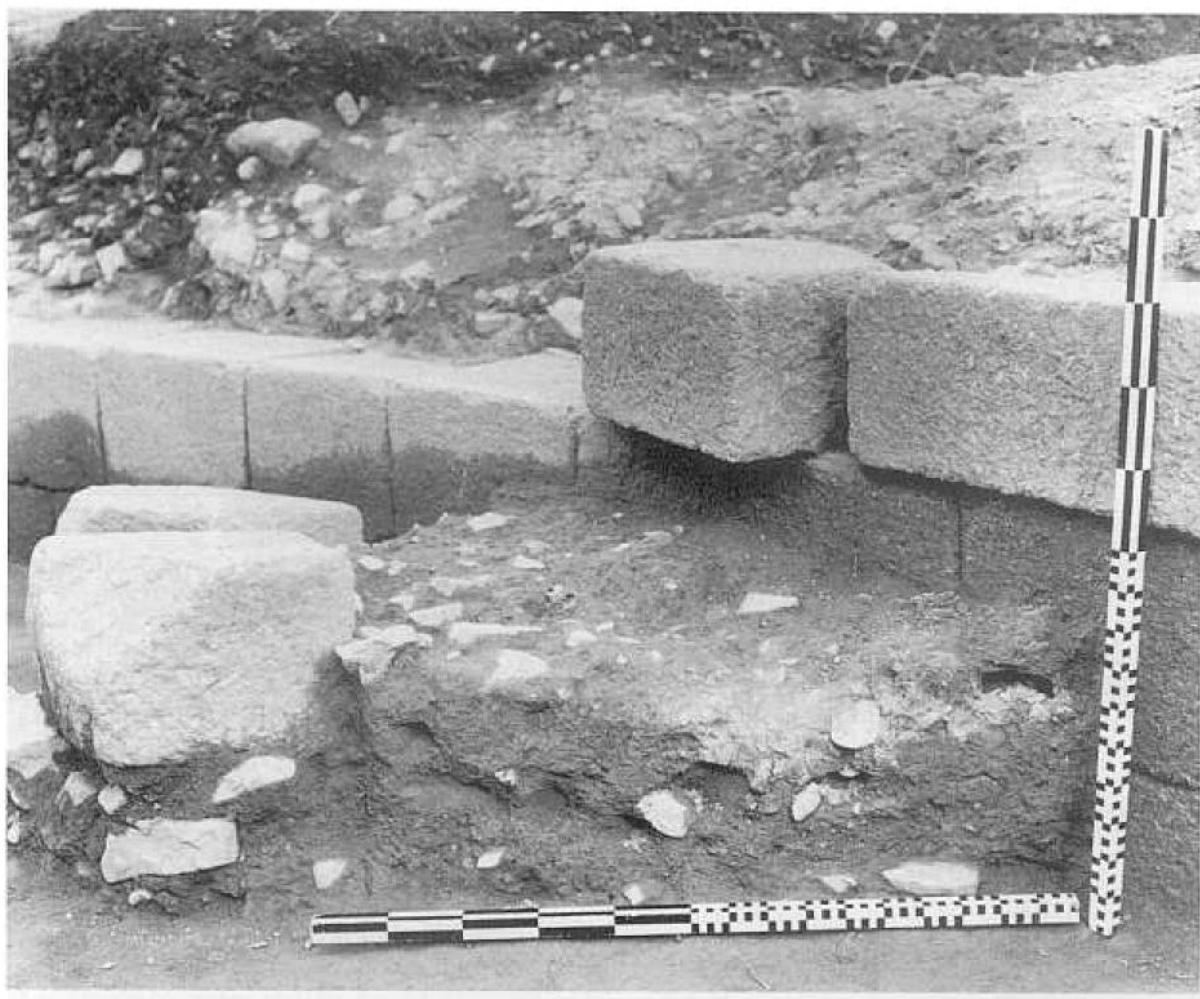
Lám. 7. 1: Detalle del extremo Sur del Estanque, en el que se aprecian los entalles de ajuste de los sillares. 2: Detalle del chaflán Norte del Estanque con el desagüe. (Fotos Beuvray).



Lám. 8. 1: *Detalle del desagüe de fondo, desde el interior del Estanque. (Foto Beuvray).* 2: *Detalle del exterior del desagüe de fondo.*



Lám. 9. 1: Sillares del extremo Noreste del Estanque con la ranura que pudo funcionar como sumidero del agua rebosante. 2: Vista del interior del Estanque, hacia el Sur, con los bloques caídos en su fondo. (Fotos Beuvray).



Lám. 10. 1: Detalle del relleno interior del Estanque con dos sillares caídos en su fondo. 2: Parte meridional del Estanque con los bloques caídos en su fondo in situ. 3: Detalle de la estructura pseudoisódoma del lado Sureste del Estanque. (Fotos Beuvray).



Lám. 11. 1: Detalle del extremo Sur con el bloque con ranuras de impermeabilización caído en su fondo. 2: Detalle del bloque anterior, en el que se aprecia la curvatura longitudinal del mismo. (Fotos Beuvray).



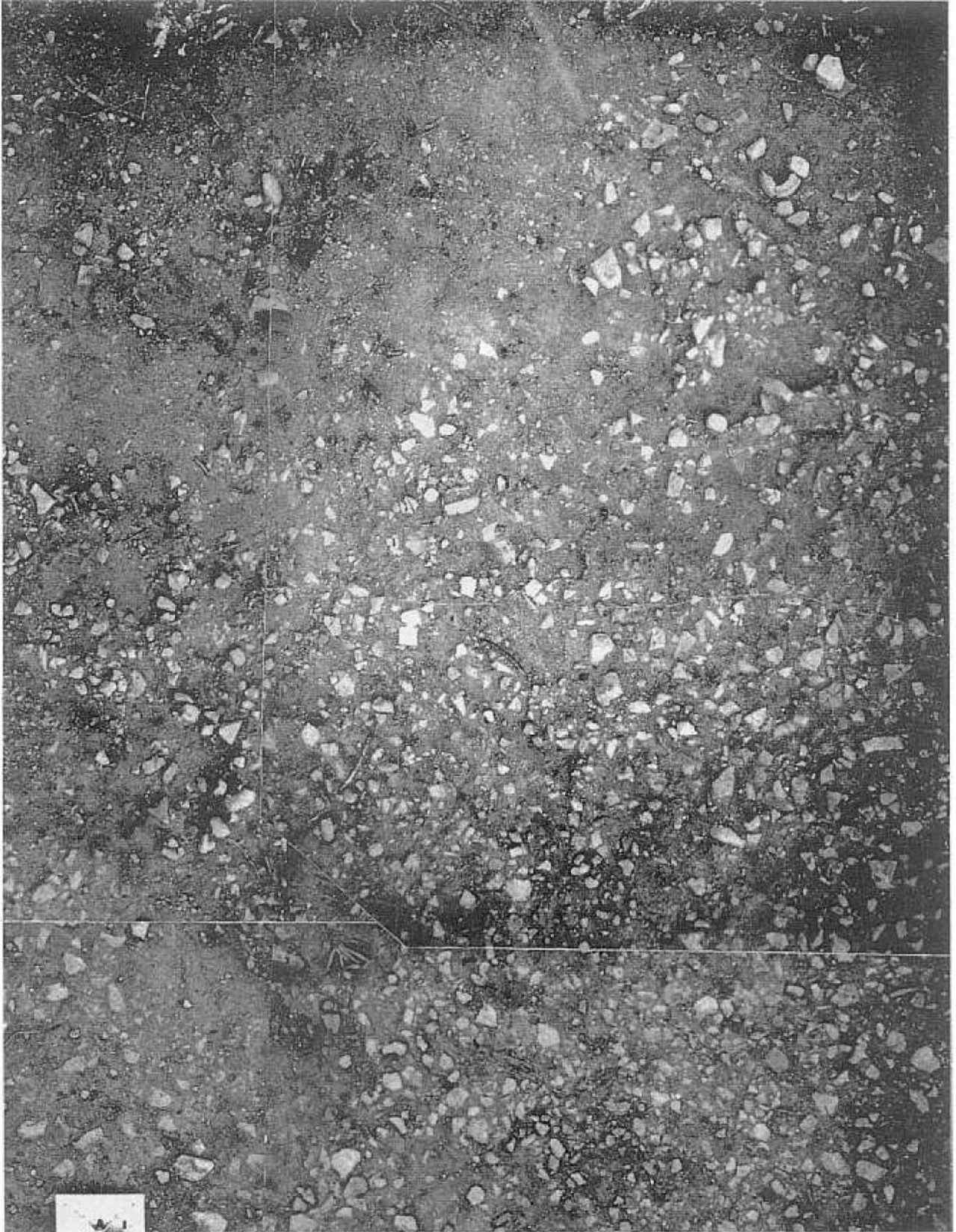
Lám. 12. 1: Vista vertical del extremo Sur del Estanque y de la trinchera de fundación. 2: Detalle de la disposición de los sillares y bloques situados en el extremo Sur de la trinchera de fundación. (Fotos Beuvray).



Lám. 13. 1: Detalle del relleno del extremo meridional de la trinchera de fundación del Estanque desde el Oeste. 2: Detalle de dicha estructura desde el lado Este. (Fotos Beuvray).



Lám. 14. 1: Vista general del pavimento en torno al Estanque, desde el Norte. 2: Detalle del pavimento rehecho y rehundido sobre el canal de desagüe.



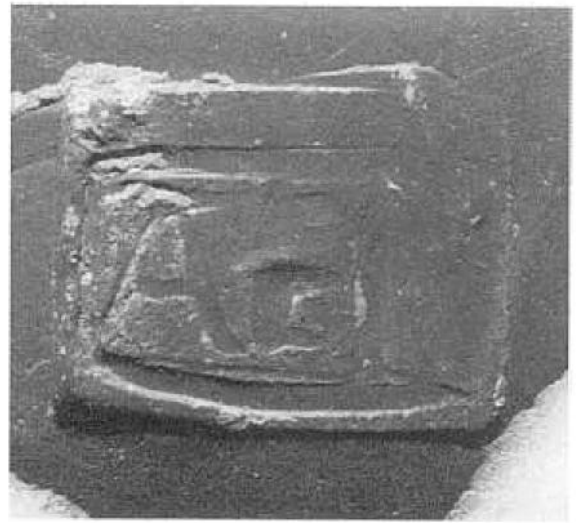
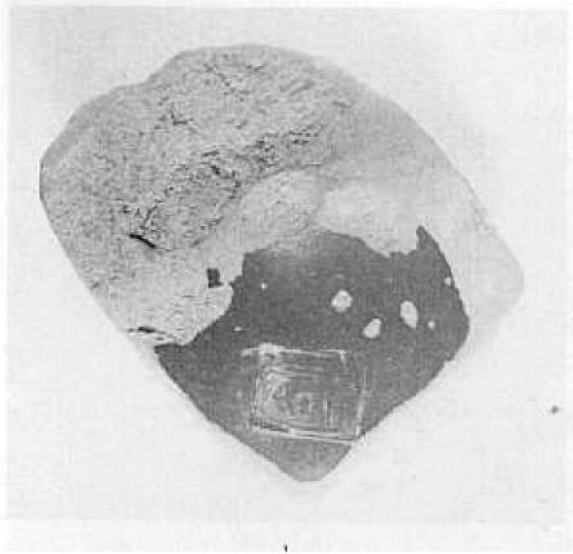
1: Detalle de las piedras y fragmentos de ánfora del macadam del pavimento. (Foto P. P. Bonenfant).



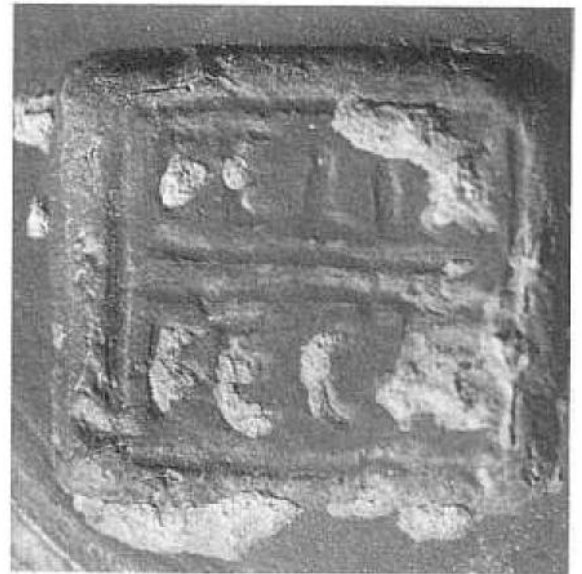
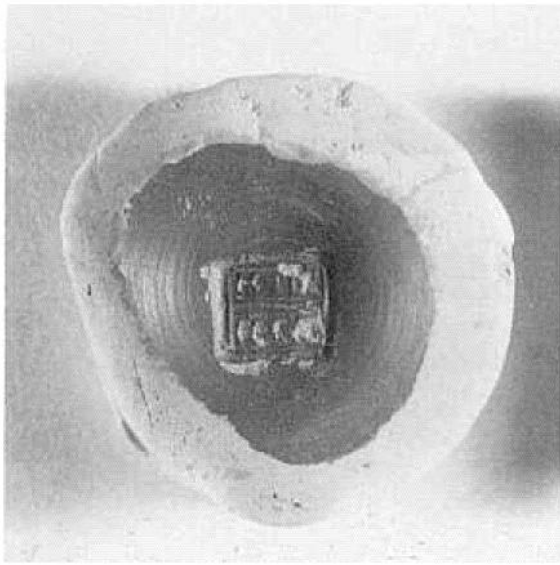
Lám. 16. 1: Estratigrafía realizada junto al edificio Sur en la cuadrícula HJ 560. 2: Sondeo Norte, en la cuadrícula HK 566.



Lám. 17. 1: Muro descubierto por J. G. Bulliot en el Porrey. 2: Detalle de dicho muro pseudo-ciclópeo redescubierto en la vertiente Oeste.

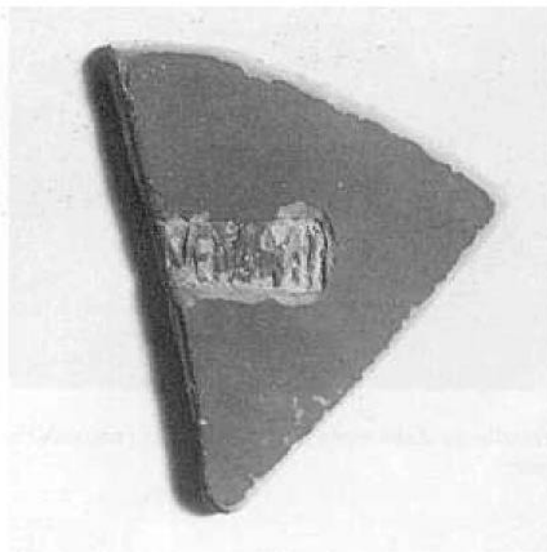


2



3

4



5

6

Lám. 18. Terra Sigillata: 1 y 2, Marca ATEIVS. 3 y 4, Marca FELIX FECIT. 5 y 6, Marca MEMMI. (Fotos Beuvray).



a



b



a



b

2



3



4



5



6



7

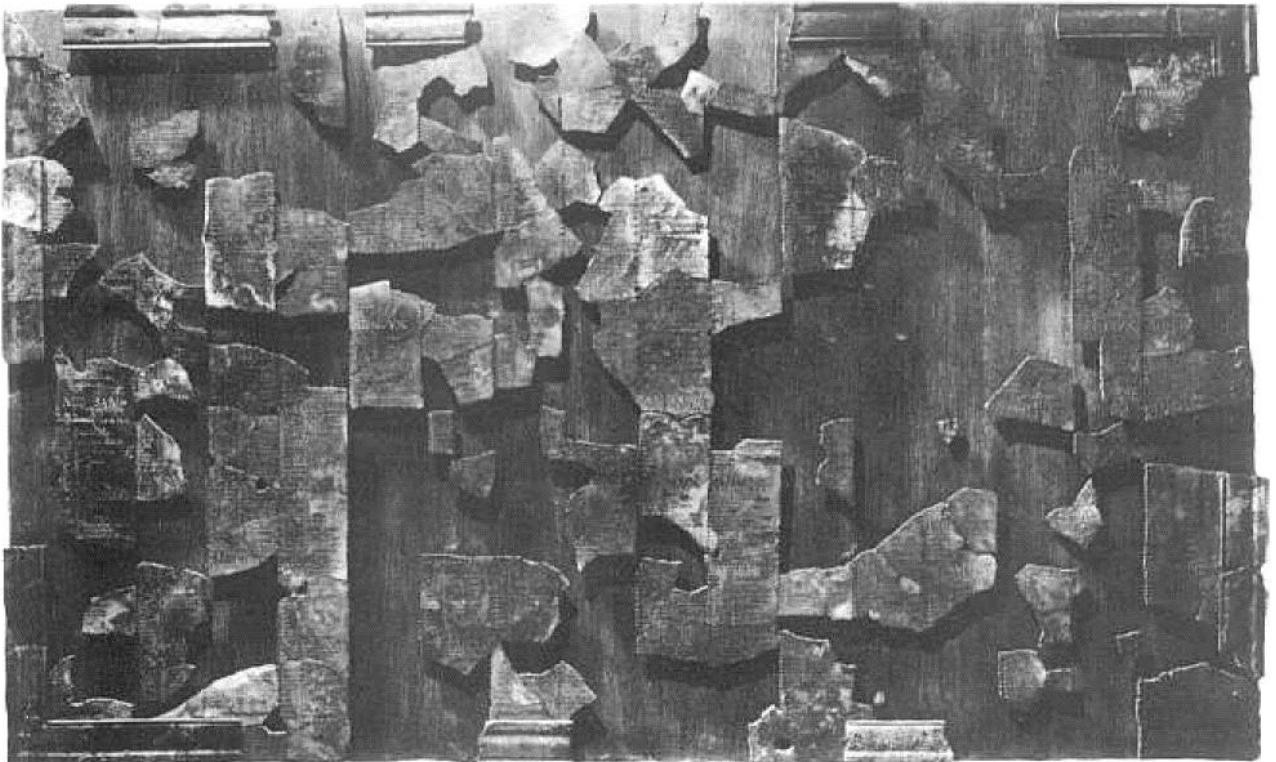


8

Lám. 19. Monedas: 1, a y b, Potin galo de Ateula-Vlotos. 2, As partido de Nemausus. Terra Sigillata: 3, Marca P. ATTI. Sellos de ánfora: 4, NICEIPHORI; 5, C. SEX; 6, NK; 7, greca?. 8: Brazalete de vidrio. (Fotos Beuvray).



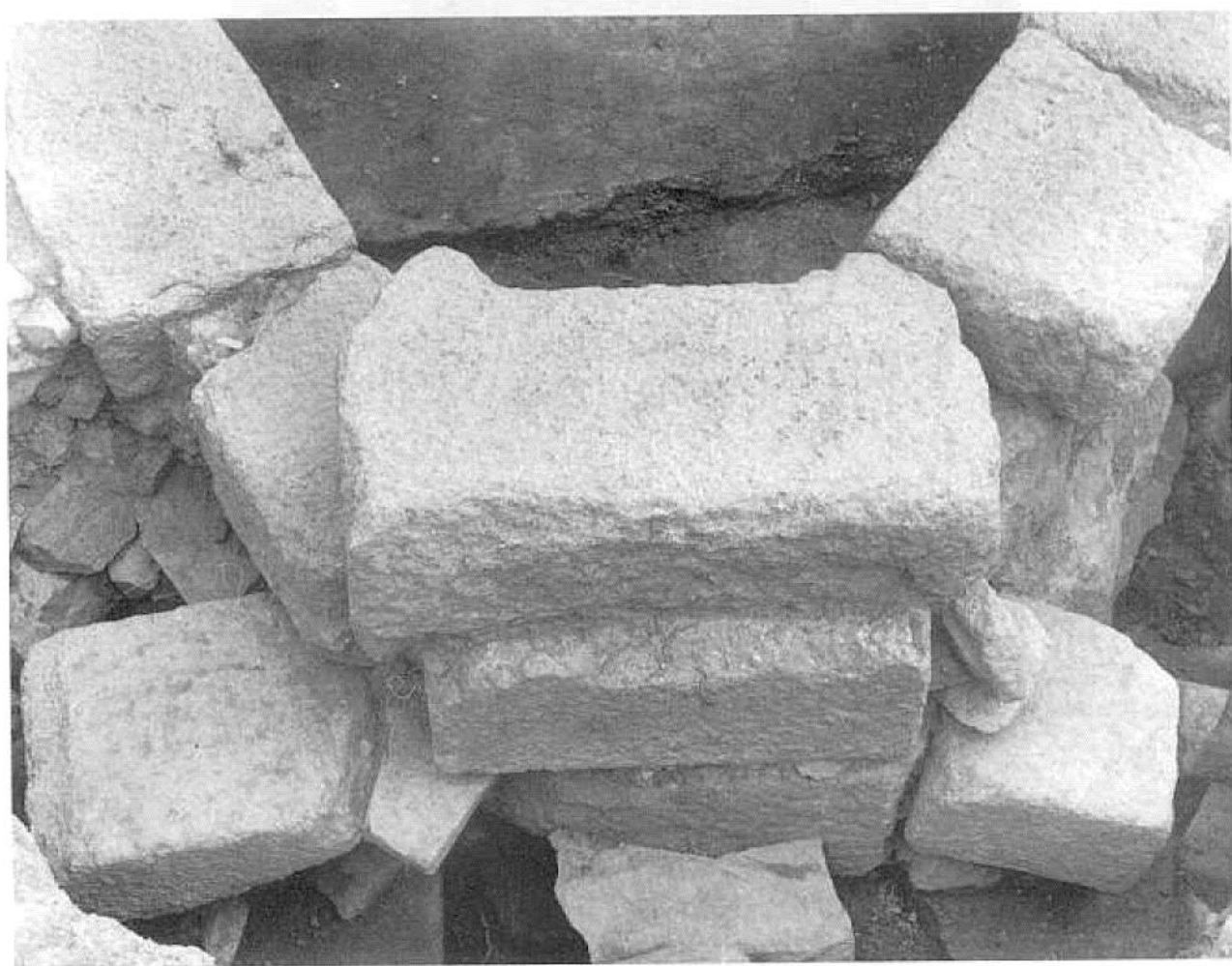
Lám. 20. 1: Taranis con el cuenco y los círculos astrales, procedente de Vienne. 2: Diosa Sequana sobre barca con mascarón de ave, de las fuentes del Sena. (Fotos Walters Art Gallery y Museo de Dijon).



Lám. 21 1: Caldero de Gundestrup. 2: Calendario de Coligny. (Fotos Museo de Kopenhage y Museo de Lyon).



Lám. 22. 1: Sector noroeste del muro del Estanque construido en aparejo alterno de sogas y pseudotizones. 2: Tratamiento de las caras de juntura verticales. (Fotos Beuvray).



Lám. 23. 1: Tratamiento a cincel del perímetro que rodea el paramento con el centro de la cara cuidadosamente regularizado a escoplo. 2: Tratamiento de las caras posteriores, generalmente alisadas someramente a escoplo, como en esta parte del extremo Sur del Estanque. (Fotos Beuvray).



Lám. 24. 1: Resalte de la segunda hilera sobre la primera a causa de un defecto en el control del trazado de las aristas superiores. 2: Angulos de encaje en los bloques del extremo Sur que demuestran el ajustado in situ de los lechos de asiento.
(Fotos Beuvray)