

CENTRO DE DOCUMENTACIÓN DE RNE:

Apoyo a la programación, y mejor desempeño de las funciones de informar y formar con veracidad, precisión y profesionalidad, como emisora de radio.

1. DOCUMENTACIÓN ESCRITA:

Proporciona para la programación: Prensa diaria, revistas especializadas, revistas de información general, monografías, enciclopedias y obras de referencia en general, gestionadas a través de la base de datos “Basinfa”(base de información de actualidad), compartida al 50% con TVE.

2. ARCHIVO SONORO.

Guarda los documentos sonoros generados por la radio y para la radio.

Las funciones del documento sonoro:

Carácter probatorio
Enseñanza moral o consejo
Conocimiento intelectual

2.1. Introducción:

- Generalidades
- Formación
- Funciones
- Organización por departamentos
- Personal: nº, categorías, titulación
- Servicios que presta al exterior: investigadores, estudiosos, particulares, instituciones,...teléfono, fax, correo, e-mail,..acceso a la audición, nunca la copia

2.2. Fondos:

2.1.1 Tipología Documental y número de documentos por base de datos:

Música: Todo tipo de formas y géneros de todas las épocas y estilos.

- Clásica
- Tradicional Española
- Tradicional Internacional
- Vclásica
- Ligera
- Vligera

Palabra: Todo documento no musical.

- Palabra
- Efectos
- Dramáticos

2.3. Soportes

2.3.1. Analógicos:

Rollos de pianola	
Discos de pizarra	
Casetes -----	22.350
Vinilos -----	543.210
Cinta magnetofónica -----	154.334

2.3.2. Digitales:

Videos de audio -----	1.855
DAT -----	17.810
CD audio -----	64.855
Minidisc	
Magneto-óptico	
CD-room	

2.4. Tratamiento Documental: Operaciones destinadas a representar el contenido del documento de manera diferente al original para que sea fácilmente recuperable y consultable.

2.4.1. Selección

Objetivos

Criterios: Música

Palabra (págs. 10 a 12)

Quién realiza la selección

Presupuestos

Fuentes de información (págs. 13 y 14)

Adquisición: Producción Comercial (págs. 15 y 16)

Producción Propia

Donaciones

Intercambios

2.4.2. Comprobación del pedido y del albarán

2.4.3. Registro de entrada por bases: autor, título, año, producción, fecha de entrada, volumen, procedencia, etc. (págs. 17 a 19)

2.4.4. Identificación física del documento:

signatura

sellado

etiquetado

2.4.5. Audición total o parcial.

2.4.6. Catalogación o descripción física:

Normas

Bases (págs. 20 a 46)

Sistema informático

Corrección documental

2.4.7. Clasificación o descripción de contenido:

Tesauros

Listas de descriptores (págs. 47 a 57)

Corrección musical

2.4.8. Difusión: esporádica y a petición del usuario

2.5. Tratamiento físico:

Conservación y Almacenamiento. Departamento de Consulta y Préstamo:

Consulta:

Atención al usuario.
Búsqueda y recuperación.
Punto de Información.
Asesoramiento documental.
Asesoramiento musical.
Tres puestos para los usuarios de consulta directa

Préstamo:

Ficha de solicitud
Tipo de préstamo (págs. 58 a 60)
Duración.
Código de usuario
Sistema informático de gestión de préstamo.
Lectura automática de las entradas y salidas a través de los códigos de barras de los soportes.
Confección de estadísticas (págs. 61 a 66)

2.5.1. Conservación.

2.5.1.1. Ubicación

Medidas contra incendios
Compartimentación del lugar
Separación de copias de seguridad
Estanterías metálicas
Separación mínima entre ellas
Limitación de altura
Equipos de extinción sectoriales

2.5.1.2. Condiciones Ambientales

Evitar luz natural
Temperatura recomendada entre 18° y 21°C.

Humedad recomendada entre 40 y 60 %
Evitar el polvo a través de aires
acondicionados con filtros.

2.5.1.3. Mobiliario

Armarios compactos (pág. 67)
Estanterías fijas (pág. 68)
Cajoneras adaptadas a cassetes y DAT
(págs. 69 y 70)
Casas especializadas (págs 71 y 72)

2.5.2. Almacenamiento

Discos (baquelita y vinilos)
CD's
Limpieza: cómo y cuándo
Máquinas de lavado de discos
Videos, DAT y cassetes
Cinta Magnética

2.5.3. Manipulación

Trato manual
Estado de los reproductores
Cintas adhesivas
Alejamiento de campos magnéticos

2.5.4. Cambio de soporte acorde con las tecnologías del momento

Sistemas de Grabación:
Reproductores con los que se grabó el original.
Utilizar soporte moderno con reproductor original.
Utilizar técnicas modernas con aplicación de filtros, ecualizadores digitales, empalme de zonas de silencio por deterioro,...
Tecnología moderna: ELP-LT para discos de pizarra y vinilos, además de rotos o deteriorados.

PROYECTO DE DIGITALIZACIÓN DEL ARCHIVO SONORO (DAS), SURGE EN 1998

Motivos:

- Deterioro de los documentos
- Diversidad de soportes
- Obsolescencia de los reproductores
- Modernización y adaptación a las nuevas Tecnologías

Historia:

- Tanteos con casas especializadas
- Búsqueda del soporte ideal dadas las características de los documentos y del Centro. Consulta a la UER.
- Grabación masiva de 185.000 horas
- Soporte único y digital

Creación de la Comisión del Proyecto de Digitalización del Archivo Sonoro integrado por las áreas implicadas (Técnica, Informática, Comunicaciones y Documentación).

Tras estudiar las posibilidades y nuestras necesidades y fines, se saca a concurso público un pliego con las condiciones siguientes:

Almacenar en línea toda la información del Archivo Sonoro, en una librería de cintas robotizada, a la que se accede a través de un servidor de alta capacidad en configuración RAID de discos duros, lo cual permite tener copias de seguridad al tolerar la redundancia de datos, así como el chequeo automático de documentos, duplicando aquellos que aprecie deteriorados.

Componentes de la Librería de cintas robotizada (págs. 73 a 76)

- Robot
- Drivers
- Cintas de datos de sonido comprimido formato MPEG 1 LAYER II

Librería de cintas de sonido lineal

Exenta

Manual

Copias de seguridad

La cinta se introduce en el robot a petición del personal autorizado.

Juke-box: grabador automático de CD's (pág. 77)

Capacidad para 100 discos

Está conectada a un Pc que le ordena las labores a realizar

Velocidad hasta 8 veces mayor que en tiempo real

Efectúa de manera automática la conversión de frecuencias

Programa a medida que genera tantos ficheros de audio como cortes tiene el CD y que asocia automáticamente a sus referencias documentales correspondientes (una referencia documental puede tener uno o varios ficheros de audio)

Conexión a un escáner que permite la captura de imágenes como carátulas de un disco o información que se quiera asociar al fichero de audio

Ventajas generales de la digitalización del Archivo Sonoro

- ❑ Implantar un sistema de gestión y almacenamiento masivo.
- ❑ Integración con el sistema digital de producción y emisión.
- ❑ Creación de un Archivo de Seguridad completo.
- ❑ Acceso a los ficheros de audio y sus metadatos directamente desde el puesto de trabajo
- ❑ Acceso a la información todos los días del año las 24 horas.
- ❑ No son necesarios soportes físicos, ni reproductores.
- ❑ Disminución de los costes de explotación

- ❑ Acceso al documento por más de un usuario
- ❑ Acceso al documento desde un puesto remoto a través de la red
- ❑ Reducción del espacio de almacenamiento
- ❑ El robot es ampliable
- ❑ Posibilita el intercambio de ficheros con miembros de la UER
- ❑ Autochequeo de calidad de conservación
- ❑ Migración automática hacia siguientes generaciones de tecnologías de almacenamiento
- ❑ Desde el ordenador se podrá digitalizar el documento desde cualquier soporte, editarlo, catalogarlo, y asociar el sonido a su referencia documental previamente creada en la base de datos correspondiente
- ❑ Sistema fiable, seguro, económico, potente, y adaptable al usuario

La empresa que ganó el concurso fue IBM, que aportó el software apropiado para cada uno de los casos que se dan en nuestras bases de datos, que debido a su variedad temática y de soporte, presenta muchas dificultades para cualquier desarrollo automatizado.

Problemas Iniciales:

Informatización de los fondos anteriores a 1986 (fecha de creación de las bases documentales).

Redactar las especificaciones características de cada base de datos, para el posterior desarrollo del software utilizado en la digitalización.

Proceso:

Revisión de las bases de datos.

Selección de los documentos por soportes o firmas de todas las bases de datos.

Descargar.

Digitalizar.

Control de calidad.

Cargas a Sirtex

Comprobación de que todo ha ido bien

¿Cómo se efectúa la digitalización masiva? :

20 digitalizadores en dos turnos de 8 horas.

Cada uno de ellos con 2 ordenadores multimedia, un par de auriculares por los que le entra el sonido que se está digitalizando en cada ordenador, 1 mesa de mezcla que le permita balancear de derecha a izquierda el sonido, palabra y música, que le entra por cada oído respectivamente y que proviene de dos reproductores conectados cada uno a un ordenador .

El software de los ordenadores les permite editar el documento.

Estos 20 trabajadores tienen formación profesional de sonido.

Están controlados por dos coordinadores que les suministran las órdenes de trabajo, para que haya el menor error posible en las asociaciones que se hacen automáticas. El contacto del Archivo con los coordinadores es constante para resolver cualquier duda que pueda surgir o decisión a tomar.

Dos personas de los digitalizadores hacen un muestreo de control de calidad previo antes de dar por bueno el envío al Archivo para que de una manera aleatoria realicen el suyo.

Dos especialistas en desarrollo y perfeccionamiento del software requerido.

Un jefe de proyecto

El proyecto se prevee que finalice a finales de septiembre con un margen de 15 días para que finalicen todos los plazos que se nos da para los controles de calidad.

Al final del proyecto se habrán digitalizado alrededor de 200.000 horas.

La explotación en pruebas de la integración del sistema digital de la emisión-producción y el Archivo Sonoro Digital se ha fijado para mediados de junio de este año en curso.

CRITERIOS DE SELECCIÓN DEL ARCHIVO DE PALABRA

El Archivo de Palabra cumple una doble misión:

- Servir de apoyo a la programación y a los Servicios Informativos.
- Custodia y difusión de los fondos históricos.

Los criterios de selección están en función del destino que se dé a los documentos, según sea archivo definitivo o temporal.

ARCHIVO DEFINITIVO

- Documentos relativos a personas que ostentan la más alta representación del Estado:
 - Rey
 - Presidente del Gobierno
- Documentos que posean importancia histórica. Por ejemplo:
 - Firma de tratados internacionales.
 - Toma de posesión de nuevos ministros.
 - Pactos de Gobierno.
 - Sesiones parlamentarias sobre asuntos trascendentales para la vida del país.

- Voces de personas importantes o conocidas en el mundo de la política, las artes, los espectáculos, la ciencia, los deportes, etc., que no hayan sido registradas anteriormente. El archivo pretende recoger el mayor número posible de voces.
- Grabaciones de personas cuya voz ya figure en el archivo pero cuyo contenido sea de especial interés.
- Documentos que recojan costumbres y tradiciones populares y manifestaciones folclóricas no musicales.
- Programas de RNE premiados en certámenes nacionales o internacionales.
- Programas, reportajes, crónicas, etc., sobre noticias que destaquen por su originalidad, dramatismo o trascendencia. Por ejemplo:
 - Llegada del hombre a la luna.
 - Intento de Golpe de Estado del 23-F.
- Hechos de relevantes interés cultural, como discursos de ingresos de académicos, concesión de premios, investiduras de doctores "honoris causa", etc.
- Programas dramáticos producidos por RNE cuya calidad aconseje su conservación o en los que intervengan actores de relieve.

- Acontecimientos deportivos de gran importancia, como apertura de Olimpiadas, fragmentos de finales de campeonatos del mundo, últimas etapas de grandes competiciones ciclistas, etc.
- Sonidos que puedan ser utilizados como efectos sonoros.
- Muestra sistemática de la programación.
- Programas de cualquier tipo que posean especial interés o calidad.



KARONTE
DISTRIBUCIONES

NOVEDADES KARONTE

1/2

SEMANA 04 / 02



RUTH BROWN
R.B. BLUES

RUTH BROWN R.B. BLUES

REF: MGARJ001
C.EAN: 0658028830125
UNID: 1 CD
PRECIO: SERIE D (9,02 €)

BLUES

BLUES

Nacida en 1928 en Virginia, comenzó su carrera en "clubs" de Detroit, donde pronto destacó por su voz cálida y sensual, arropando estándar de jazz y blues. Figura del "Apollo" en N.Y., donde logró su reconocimiento presenta este "R.B. Blues". Veinte interpretaciones cargadas de ritmo y "filin".



HERITAGE - JOE CORMIER THE DANCES DOWN HOME

REF: ROUN11593
C.EAN: 011661159327
UNID: 1 CD
PRECIO: SERIE A (11,87 €)

COUNTRY

BRASIL

El sello Rounder en celebración de sus treinta años como sello independiente, presenta otra novedad para la colección Heritage. Joe Cormier es uno de los grandes nombres de la Fiddle music, originario de la isla "Cape Breton". 20 temas remasterizados para la ocasión en un cuidado digi-pack.



FLORA PURIM FLORA É M.P.B.

REF: HPI22872
C.EAN: 743212287226
UNID: 1 CD
PRECIO: SERIE D (9,02 €)

BRASIL

FLAMENCO

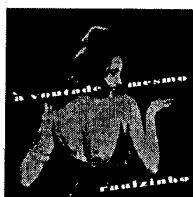
Flora Purim, una de las grandes voces de la canción brasileña y el jazz. Unida musicalmente a Aíro Moreira, ha sido reconocida como una de las mejores voces, por la revista "Down Beat". Este disco grabado en 1964 es reeditado de los archivos de RCA-Victor, y contiene 6 tracks alternativos.



PROFESOR LONGHAIR BYRD'S BLUES

REF: MGCB027
C.EAN: 0751848272721
UNID: 1 CD
PRECIO: SERIE D (9,02 €)

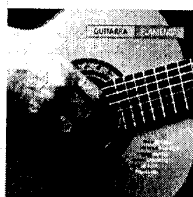
El pianista y vocalista más renombrado de la escena cajun y criolla de Nueva Orleans, nos ofrece este compendio de estilos que abarcan, desde el r&b y el blues, pasando por la música más pantanosa de su región natal. Veinticuatro grandes canciones grabadas en su época dorada.



RAULZINHO À VONTADE MESMO

REF: HPI88368
C.EAN: 743218836824
UNID: 1 CD
PRECIO: SERIE D (9,02 €)

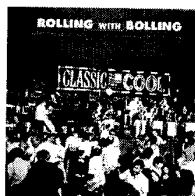
Raul de Souza "Raulzinho", es uno de los grandes trombonistas del jazz que fusionaba con el "tempo", Brasileño. En N.Y. se unió a los grandes como Sonny Rollins, George Duke, Flora Purim etc. En este disco grabado en el 64 por RCA, versiona con su particular estilo, temas de Carlos Lyra, Joao Donato etc.



De Lucia, Sanlucar, Cañizares GUITARRA FLAMENCA

REF: NDIMP849
C.EAN: 3464630018496
UNID: 2 CD
PRECIO: SERIE 2L (12,29 €)

Doble y cuidado digi-pack con una estudiada selección de seis grandes solistas de la guitarra flamenca. Paco de Lucia, Manolo Sanlucar, El Niño de Pura, Rafael Cañizares, Antonio Piñana y Andres Bartista. Todo un recorrido por diferentes estilos, tradiciones y técnicas de la guitarra flamenca.



Integrale Claude Bolling Rolling With Bolling

REF: FA5029
C.EAN: 3561302250298
UNID: 3 CD
PRECIO: SERIE 3K (19,53 €)

JAZZ

JAZZ

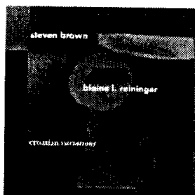
Claude Bolling, es considerado como uno de los grandes pianistas franceses, influenciado por las maneras de Earl Hines, Willie Smith y Duke Ellington. En 1954 formó su big band, y estos 3 discos recogen las mejores sesiones de jazz para gran orquesta de swing.



RODOLPHE RAFFALI À GEORGES BRASSENS

REF: FALLL304
C.EAN: 3448960630429
UNID: 1 CD
PRECIO: SERIE A (11,87 €)

Homenaje a una de las grandes figuras de la Chanson Francesa, de todos los tiempos "Georges Brassens". De la mano de uno de los guitarristas de swing franceses más carismáticos, "Rodolphe Raffalli" y su banda. Temas míticos como: La Marine, Pénélope, Les Passantes,...



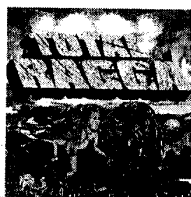
STEVEN BROWN CROATIAN VARIATIONS

REF: MASO90041
C.EAN: 8012957004125
UNID: 1 CD
PRECIO: SERIE A (11,87 €)

NEW AGE

REGGAE

Steven Brown, saxo soprano, alto, clarinete etc, se une al violinista Blaine L. Reininger, para componer una exquisita pieza teatral ambientada en el "Este Europeo". Zagreb su cultura, y las regiones de la antigua Yugoslavia, son punto de partida de unas composiciones que fusionan la New Age con la música tradicional.



COLECCIÓN TOTAL TOTAL RAGGA

REF: M7S8910
C.EAN: 3252411891051
UNID: 4 CD
PRECIO: SERIE 4G (18,63 €)

Cuádruple disco que reúne las tendencias más actuales del "raga y ragamufin" de la mano de artistas contemporáneos como: Sizzla, Antony B. Beres Hammond, Capleton, Paul Elliot, Luciano, Garnet Silk, Everton Blender, Josey Wales, Junior Reid, Goldie Natch, entre otras figuras esenciales del género.



KARONTE
DISTRIBUCIONES

NOVEDADES KARONTE

2/2

SEMANA 04 / 02

CACHAO Y SU RITMO CALIENTE



Cachao y su Ritmo Caliente **Original Egrem Studio Session**

REF: M7S8880
C.EAN: 3252411888051
UNID: 1 CD
PRECIO: SERIE A (11,87 €)

LATINA

LATINA

Contrabajista, pianista, compositor y conductor de las mejores orquestas Cubanas, Israel López Cachao es una de las figuras esenciales en el entendimiento y desarrollo de la música Cubana. En este volumen presenta grabaciones en el mítico estudio Egrem, entre las que destacamos, Malanga Amarilla, Trombón Criollo etc.



TUMI ALL STARS **CABARET ALIBAR**

REF: TUMI111
C.EAN: 5022627011127
UNID: 1 CD
PRECIO: SERIE K (4, 51 €)

LATINA

ÓPERA

El sello TUMI, presenta una recopilación con los artistas más representativos de su sello. Cándido Fabré, Omara Portuondo, Celina Gonzalez, Susana Baca, Orquesta Aragón, Rubén Gonzalez, Son 14, David Alvarez, Puntillita, Afro Cuban All Stars etc, etc.



MARIA CALLAS **ONE YEAR ONE VOICE 1950**

REF: FONO1038
C.EAN: 8011662919069
UNID: 1 CD
PRECIO: SERIE H (6, 31 €)

ÓPERA

ÓPERA

La gran diva María Callas, interpreta arias de Bellini: Il Puritani, Norma. Warner: Parsifal. Verdi: Aida, Il Trovatore. Puccini: Tosca. Todas ellas pertenecen a su debut en Méjico en los años 50, y contiene un documentado libreto con fotos y comentarios.



GAETANO DONIZETTI **LUCIA DI LAMMERMOOR**

REF: GL100614
C.EAN: 8712177037469
UNID: 3 CD
PRECIO: SERIE 3F (15, 78 €)

ÓPERA

WORLD
MUSIC

Silvio Varviso dirige al "Coro y Orquesta de la Opera Metropolitana" de Nueva York (1964) Conduce la opera de Gaetano Donizetti: Lucia di Lammermoor. En sus principales papeles: Joan Sutherland, Sándor Kónya, Nicolae Herlea, Bonaldo Giaiotti etc.



SHIVKUMAR & RAHUL **SHARMA** **SANTOOR DUET**

REF: SN71201
C.EAN: 4012480712010
UNID: 1 CD
PRECIO: SERIE D (9, 02 €)

WORLD
MUSIC

WORLD
MUSIC

Dos generaciones reunidas en el arte del santoor, de la mano de uno de sus grandes impulsores Pandit Shivkumar Sharma, y su hijo Rahul Sharma. Tres ragas románticas acompañados por la tabla del maestro Shafaat Ahmed Khan.



SOLEDAD BRAVO **TROVA DE AMOR**

REF: WM307360
C.EAN: 3596971736026
UNID: 1 CD
PRECIO: SERIE A (11,87 €)

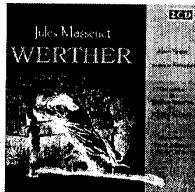
La gran dama de la canción latina interpreta 14 temas del gran compositor Pablo Milanés. "Yolanda Para Vivir, Años" (todas ellas a dúo con este cubano universal). "La vida No Vale Nada, A Salvador Allende, Los Días de Gloria" etc, interpretados magistralmente por esta Venezolana, amiga de la denuncia a problemas sociales.



DEL MÓNACO **MY FIRST CONCERT**

REF: FONO1039
C.EAN: 8011662919076
UNID: 1 CD
PRECIO: SERIE H (6, 31 €)

Grabaciones antológicas de uno de los tenores más brillantes de la opera de todos los tiempos. Mario del Monaco, interpreta arias de Verdi, Leoncavallo, Mascagni, Bizet, Puccini, Meyerbeer, Warner y Halevy, junto a la soprano Herva Nelli, entre los años 50 y 51. Contiene un documentado libreto.



JULES MASSENET **WERTHER**

REF: GL100585
C.EAN: 8712177042081
UNID: 2 CD
PRECIO: SERIE 2G (12, 92 €)

La "Orquesta del Teatro Nacional de la Opera de París", es dirigida por Pierre Dervaux en 1978, interpretando la opera Werther de Jules Massenet. En sus principales papeles: Alain Vanzo, Francine Arrauzau, Yves Bisson, Daniele Chlostawa etc.



COLECCIÓN MEGA **MEGA FÊTE**

REF: WM307060
C.EAN: 3596971706029
UNID: 4CD
PRECIO: SERIE 4K (17, 04 €)

Este cuádruple disco recoge más de 100 canciones imprescindibles. Música de fiesta que engloba diferentes géneros y artistas como: Gloria Gaynor, Gilberto Gil, Perez Prado, Demis Roussos, Fats Domino, Bill Haley, Sister Sledge, Celia Cruz, Jerry Lee Lewis entre otros grandes artistas.



KISHEN MAHARAJ **TABLA SOLO & DUET**

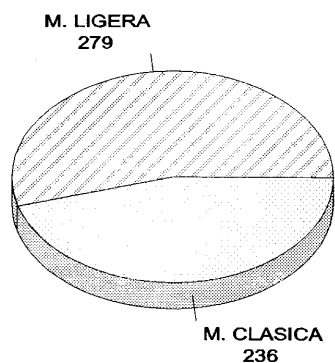
REF: SN70493
C.EAN: 4012480704930
UNID: 1 CD
PRECIO: SERIE D (9, 02 €)

Pandit Kishen Maharaj, es uno de los más finos instrumentistas de tabla de la India, Nacido en 1923, recibió enseñanzas de su padre, uno de los pioneros de este instrumento. En este cd interpreta solos de tabla junto a otro grande Kumar Bose. Todo ello acompañado por Harmonium y Tamboura.

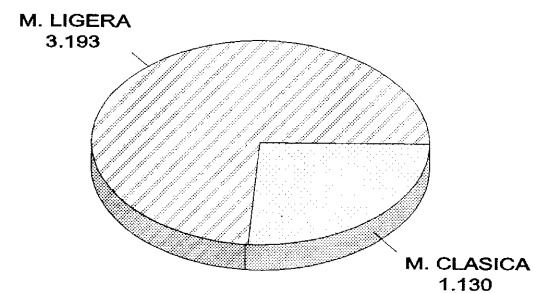
INGRESO DE DISCOS AÑO 2001

Archivo Sonoro

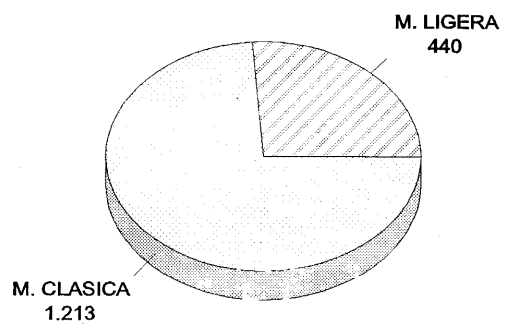
Promoción



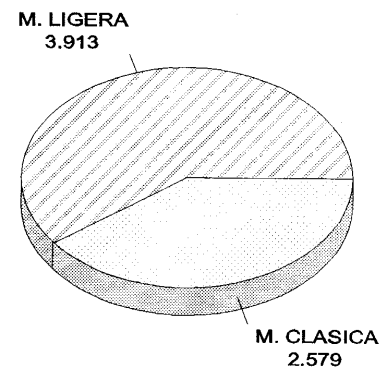
Compra



Producción Propia



Totales



+-----+
| 22/01/2002 MODIFICACION DE REGISTROS Reg nº 7 |
+-----+

TITULO: LOS CONCIERTOS DE RADIO 3

FEGRAB: 13/12/01 SIGTOP:

AUTOR: FECHA_ENT: 17/01/02

INTERPRETE: SPLITSVILLE

DESTINO: L NUM_EJEM: 1 SOPORTE: DT SELLO DISCO: RNE

DISTRIBUIDOR: 000 PRECIO: 0.00 ABONO: 0.00

DEVOLUCION: 0 REFERENCIA: 131201 PROCE FACT: PRODUCC-PROP

OBSERVACIONES:


+-----+
| SIGUIENTE = <Av Pág> * ANTERIOR = <Re Pág> * TERMINAR = <Esc> |
+-----+

REGISTROS DE PALABRA DEL DIA 27-05-02

NºREG	FECHA	FEMI	PR	CINTA	DES	PROGRAMA	CONTENIDO
824	27-05-02	23-05-02	R1	01DAT		DESAYUNOS DE TVE, LOS	
825	27-05-02	24-05-02	R1	01DAT		DESAYUNOS DE TVE, LOS	
826	27-05-02	23-05-02	R1	TMG	ALM	RADIOGACETA	
827	27-05-02	23-05-02	R1	TMG		OJO CRITICO, EL	
828	27-05-02	24-05-02	R1	TMG	ALM	RADIOGACETA	
829	27-05-02	24-05-02	R1	TMG		OJO CRITICO, EL	
830	27-05-02	25-05-02	R1	TMG	PAL	SIETA DIAS	
831	27-05-02	25-05-02	R1	TMG	ALM	TABLERO DEPORTIVO	
832	27-05-02	26-05-02	R1	TMG	ALM	TABLERO DEPORTIVO	
833	27-05-02	23-05-02	R1	TMG		ESPAÑA A LAS OCHO	
834	27-05-02	23-05-02	R1	TMG		D.H. 14 HORAS	
835	27-05-02	23-05-02	R1	TMG		D.H. 20 HORAS	
836	27-05-02	23-05-02	R1	TMG	PAL	24 HORAS	
837	27-05-02	24-05-02	R1	TMG		ESPAÑA A LAS OCHO	
838	27-05-02	24-05-02	R1	TMG		D.H. 14 HORAS	
839	27-05-02	24-05-02	R1	TMG		D.H. 20 HORAS	
840	27-05-02	24-05-02	R1	TMG	PAL	24 HORAS	
841	27-05-02	25-05-02	R1	TMG		ESPAÑA A LAS OCHO	
842	27-05-02	25-05-02	R1	TMG		D.H. 14 HORAS	
843	27-05-02	25-05-02	R1	TMG		D.H. 20 HORAS	
844	27-05-02	25-05-02	R1	TMG		24 HORAS	
845	27-05-02	26-05-02	R1	TMG		ESPAÑA A LAS OCHO	
846	27-05-02	26-05-02	R1	TMG		D.H. 14 HORAS	
847	27-05-02	26-05-02	R1	TMG		D.H. 20 HORAS	
848	27-05-02	26-05-02	R1	TMG		24 HORAS	

Total REGISTRO: 25

SIGTOP	INTERPRETE	TITULO	MARCA	FECHA
668164	PACO CLAVEL	EUROVISION 2000 - (2 EJ)	BARSA SIN REF	17-02-00
668165	FRESONES REBELDES, LOS	MEDIO DROGADOS - CD3 - (1 EJ)	SUBTERFUGE 21174	21-02-00
668166	AMPARANOIA	LA MALDICION: BSO DE "LOS LOBOS DE WASHI NGTON"-1EJ	EDEL 0083725FAC	21-02-00
668167	VENGABOYS	WE'RE GOING TO IBIZA - CD3 - (2 EJ)	BLANCO Y NEGRO BNC D980	21-02-00
668168	PLACIDO DOMINGO AND FRIENDS	THE BEST OF CHRISTMAS IN VIENNA - (2 EJ)	SONY SK62696	21-02-00
668169	DISTRITO 14	LIVE IN CHICAGO - (2 EJ)	EL MILAGRO Z372399	21-02-00
668170	PACO SERRANO	MI CAMINO - (2 EJ)	ENCUENTRO EP199	21-02-00
668171	PANCHOS, LOS	ENAMORADO - (2 EJ)	UNIVERSAL TBCD200	21-02-00
668172	98 DEGREES	98 DEGREES AND RISING - (2 EJ)	UNIVERSAL 5421212	21-02-00
668173	BRYAN ADAMS	THE BEST OF ME - (2 EJ)	UNIVERSAL 49052227	21-02-00
668174	MANOLO SANLUCAR / CARMEN LI NARES	LOCURA DE BRISA Y TRINO - (2 EJ)	UNIVERSAL 1572022	21-02-00
668175	LAURENT GARNIER	UNREASONABLE BEHAVIOUR - (2 EJ)	UNIVERSAL 3356732	21-02-00
668176	JOSU BRAVO	ESPERANDO UNA RESPUESTA - (2 EJ)	UNIVERSAL DCD76219	21-02-00
668177	WHO, THE	BBC SESSIONS - (2 EJ)	UNIVERSAL 5477272	21-02-00
668178	SNOW FALLING ON CEDARS (BSO DEL FILM) - (2 EJ)	UNIVERSAL 4668182	21-02-00
668179	EL COLECCIONISTA DE HUESOS (BSO DEL FILM) - (2 EJ)	UNIVERSAL 4668042	21-02-00
668180	CASCABEL (BSO DEL FILM) - (2 EJ)	UNIVERSAL 5435892	21-02-00
668181	TIBETAN RED	TIBETAN RED - (2 EJ)	ZANFONIA K100022	21-02-00
668182	STEM TIPS	COM UN ANGEL .- (2 EJ)	ZANFONIA DT100	21-02-00
668183	RAPOON	D - LEM : A DAY OF VISUAL GEOGRAPHICS- (2 EJ)	ZANFONIA K100033	21-02-00

		GRABACIONES MUSICALES		MDAT-000837	INTÉRPRETES		FICHA TÉCNICA	
DAT N°: DAT-006444		CTS N°: MDAT-000837		CONTENIDO:		Orquesta Sinfónica de RTVE		<input checked="" type="checkbox"/> ESTEREO <input type="checkbox"/> MONO
						Alexander Rahbari, Director		<input type="checkbox"/> MATRIZ DIGITAL <input checked="" type="checkbox"/> C.T
						Salvador Barberá, oboe Roberta Alexander, soprano		<input type="checkbox"/> COPIA DIGITAL <input type="checkbox"/>
						* Primera interpretación por la Orquesta Sinfónica de RTVE.		<input checked="" type="checkbox"/> DAT <input type="checkbox"/> CD
								<input type="checkbox"/> CASETE <input type="checkbox"/> MINIDISC
								<input type="checkbox"/> OTROS:
AUTOR		N°	TÍTULO		TIEMPO	FECHA 21-enero-2000		
Joaquin Turina (1882-1949)		1	Ritmos, op. 43*		14'27" + Ap	TOMA DE SONIDO		
			Preludio			JESUS GARRIDO		
			Danza lenta			JAVIER S. CHAMERO		
			Vals trágico					
			Garrotin			EDICIÓN DIGITAL JAVIER S. CHAMERO		
			Intermedio			ASESOR MUSICAL JAVIER ZUAZO		
			Danza exótica					
Bohuslav Martinu (1890-1959)		2	Concierto para oboe y pequeña orquesta		15'19" + Ap	LOCALIDAD: MADRID		
			Moderato			LUGAR: T. MONUMENTAL		
			Poco Andante			ESTUDIOS		
			Poco Allegro			<input checked="" type="checkbox"/> EXT. <input type="checkbox"/> U. MÓVIL		
Gustav Mahler (1860-1911)		3	Sinfonia n.º 4 en sol mayor		60'11" + Ap	<input type="checkbox"/> ESTUDIO DE MÚSICA		
			Bedaechtig.			OBSERVACIONES		
			Nicht Eilen In gemaechlicher bewegung.			Edición Digital en		
			Ohne hast. Ruhevoll (Poco Adagio)			Pcm 47100		
			Sehr Behaglich					

ENTE MCLASIC: EJEMPLOS CUMPLIMENTADOS

EJEMPLO 1.-

Ente: MCLASIC		M?sica clásica	Vista: MCLASI-G Mclasica - MUSICAS	
Actual: MCLASIC		M?sica clásica	Item : 134/126107	Operacion: M
Cmd	Elemento	Nv	Oc	Masc
	Contenido			
				Linea: 1
				Total: 170

___	Titdis	1	1	T	
___	Título (*)	1	1	T	LA TRAVIATA (ESTR 1853)\$ OPERA EN 3 ACTOS
___	*	1	1		Autor obra
___	Autor	2	1	X	00118/0153296
___					VERDI; GIUSEPPE
___	Notas	2	1	T	(1813-1901)
___	*	1	1		Grupo nación
___	Nación	2	1	X	00120/0000932
___					ITALIA
___	Notas	2	1	T	
___	*	1	1		Colaborador
___	Colaborad	2	1	X	00118/0119778
___	Colaborad	2	1	X	PIAVE; FRANCESCO MARIA
___	Función	2	1	A	TEX TEX
___	Notas	2	1	T	
___	*	1	2		Colaborador
___	Colaborad	2	1	X	00118/0040889
___					DUMAS; ALEJANDRO (HIJO)
___	Función	2	1	A	TEX-ORIG TEX ORIG
___	Notas	2	1	T	
___	*	1	1		Solista
___	Solista	2	1	X	00118/0001283
___					ADRIANA GUERRINI
___	Función	2	1	A	SOPRANO SOPRANO
___	Papel	2	1	T	(VIOLETTA VALERY)

Notas	2 1	T	
*	1 2		Solista
Solista	2 1	X	00118/0090592
			LUIGI INFANTINO
Función	2 1	A	TENOR TENOR
Papel	2 1	T	(ALFREDO GERMONT)
Notas	2 1	T	
*	1 3		Solista
Solista	2 1	X	00118/0114893
			PAOLO SILVERI
Función	2 1	A	BARITONO BARITONO
Papel	2 1	T	(GIORGIO GERMONT)
Notas	2 1	T	
*	1 4		Solista
Solista	2 1	X	00118/0095513
			MARIA HUDER
Función	2 1	A	MEZZOSOPRA MEZZOSOPRANO
Papel	2 1	T	(FLORA BERVOIX, ANNINA)
Notas	2 1	T	
*	1 5		Solista
Solista	2 1	X	00118/0001118
			ADELIO ZAGONARA
Función	2 1	A	TENOR TENOR
Papel	2 1	T	(GASTONE)
Notas	2 1	T	
*	1 6		Solista
Solista	2 1	X	00118/0220499
			PAOLO RAKOWSKY
Función	2 1	A	BARITONO BARITONO
Papel	2 1	T	(BARON DOUPHOL)
Notas	2 1	T	
*	1 1		Coros

Coros	2 1	X	00118/0031311	
			CORO DEL TEATRO DE LA OPERA DE ROMA (ITALIA)	
Notas	2 1	T		
*	1 1		Orquesta y conjunto	
Orcon	2 1	X	00118/0111886	
			ORQUESTA DEL TEATRO DE LA OPERA DE ROMA (ITALIA)	
Notas	2 1	T		
*	1 1		Director	
Director	2 1	X	00118/0154464	
			VINCENZO BELLEZZA	
Función	2 1	A		
Notas	2 1	T		
*	1 2		Director	
Director	2 1	X	00118/0056423	
Director	2 1	X	GIUSEPPE CONCA	
Función	2 1	A	DIR-CORO	DIR-CORO
Notas	2 1	T		
Duración	1 1	A	01:52:54	
*	1 1		Clasificacion	
Clasif	2 1	X	00119/0002770	
			VOCAL	
Notas	2 1	T		
*	1 2		Clasificacion	
Clasif	2 1	X	00119/0001757	
			OPERAS	
Notas	2 1	T		
*	1 3		Clasificacion	
Clasif	2 1	X	00119/0002349	
			SOLISTAS VOC	
Notas	2 1	T		

_____ *	1 4		Clasificacion_____
_____ Clasif	2 1	X	00119/0000658_____
_____			CORO_____
_____ Notas	2 1	T	_____
_____ *	1 5		Clasificacion_____
_____ Clasif	2 1	X	00119/0001799_____
_____			ORQ_____
_____ Clasif	2 1	X	_____
_____ Notas	2 1	T	_____
_____ *	1 6		Clasificacion_____
_____ Clasif	2 1	X	00119/0001126_____
_____			GRAB HIST_____
_____ Notas	2 1	T	_____
_____ *	1 1		Signatura_____
_____ Sig/GR	2 1		Grupo repetible sign_____
_____ Signatu(*)	3 1	T	618087_____
_____ Corte	3 1	T	_____
_____ Sig/GR	2 2		Grupo repetible sign_____
_____ Signatu(*)	3 1	T	618088_____
_____ Corte	3 1	T	_____
_____ Soporte	2 1	A	CD_____ CD_____
_____ Notas	2 1	T	_____
_____ *	1 1		Numero de ejemplares_____
_____ N?m. ejem	2 1	T	2_____
_____ Fecha	2 1	A	19970722_____
_____ Fegrab	1 1	A	_____
_____ *	1 1		Copia de seguridad_____
_____ Matriz	2 1	T	_____
_____ Soporte	2 1	A	_____
_____ Notas	2 1	T	_____
_____ Marca	1 1	T	FONO ENTRERPRISE GRAMMOFONO 2000 AB 7870001 MO ADD 1997 <CD> 1946 <GRAB>_____
_____ Serie/Col	1 1	T	_____
_____ Dat. prod	1 1	T	_____
_____ Contenido	1 1	T	618087 57:59\$_____

_____				1.- PRELUDIO 3:45\$	_____
_____				2/8.- ACTO 1 25:30\$	_____
_____				9/15.- ACTO 2 (PRINCIPIO) 28:42\$	_____
_____				618088 54:55\$	_____
_____				1/7.- ACTO 2 (FINAL) 30:20\$	_____
_____				8/16.- ACTO 3 24:33\$	_____
_____	*	1 1		Personas	_____
_____	Persona	2 1	X		_____
_____					_____
_____	Función	2 1	A		_____
_____	Notas	2 1	T		_____
_____	Temas	1 1	X		_____
_____	Temas	1 1	X		_____
_____	*	1 1		Ambito geografico	_____
_____	Amgeo	2 1	X		_____
_____					_____
_____	Notas	2 1	T		_____
_____	Notas docu	1 1	T		_____
_____	*	1 1		Datos control	_____
_____	Operador	2 1	A	UDOR39	_____
_____	Analista	2 1	A		_____
_____	Tipo docu	2 1	A		_____
_____	Tipo docu2	2 1	A		_____
_____	Situación	2 1	A	PENDT	_____
_____	Referencia	1 1	A	C0126107	_____
_____	Fecha entr	1 1	A	19971205	_____

___	Tipo docu2	2	1	A	1C
___	Situación	2	1	A	___
___	Referencia	1	1	A	L0534043
___	Fecha entr	1	1	A	19990429

_____	Fegrab	1	1	A	19990414	
_____	*	1	1			Copia de seguridad
_____	Matriz	2	1	T	MGM53371	
_____	Soporte	2	1	A	DAT	DAT
_____	Notas	2	1	T		
_____	Marcas	1	1	T		
_____	Serie/Cole	1	1	T		
_____	Dat.produc	1	1	T	GRABACION RNE	ESTUDIO MUSICA 1 CASA DE LA RADIO
_____					MADRID	
_____	Contenido	1	1	T	01.-PRESENTACION DEL GRUPO (0:31) 02.-UNA DE ESAS COSA	
_____					S (2:00) 03.-SALVA MI NAVIDAD (3:07) 04.-HE CAMBIADO (
_____					MI TELEFONO ANTICUADO) (1:51) 05.-ALGO DEBE CAMBIAR (2	
_____					:50) 06.-CUPIDO (2:12) 07.-ES POP (1:48) 08.-OTRA VEZ.	
_____					..NO (2:07) 09.-UN DOMINGO DE SOL (2:07) 10.-TENGO QUE	
_____					BEBER (2:18) 11.-NO LE PARECE BUENA (2:19) 12.-PUES Y	
_____					O CREO SINCERAMENTE...(2:08) 13.-RESEÑA DEL GRUPO (0:3	
_____					9) 14.-PERDIDA EN LA GRAN MANZANA (2:30)	
_____	*	1	1			Personas
_____	Personas	2	1	X		

_____	Función	2	1	A		
_____	Notas	2	1	T		
_____	Temas	1	1	X		

_____	*	1	1			Ambito geografico
_____	Amgeo	2	1	X		

_____	Notas	2	1	T		
_____	Notas docu	1	1	T	CONCIERTO PRESENTADO POR MARTA GOMEZ Y EMITIDO POR RAD	
_____					IO 3 Y TVE 2\$ EN EL CORTE 13 LA LOCUTORA HACE UNA BREV	
_____					E RESEÑA BIOGRAFICA DE LOS INTERPRETES	
_____	*	1	1			Datos control
_____	Operador	2	1	A	UDOR31	
_____	Analista	2	1	A	MRZ	
_____	Tipo docum	2	1	A	0	

Clasificac	2 1	X	00119/0002762	
			VOC F	
Notas	2 1	T		
*	1 5		Clasificacion	
Clasificac	2 1	X	00119/0002153	
			ROCK PUNK	
Notas	2 1	T		
*	1 6		Clasificacion	
Clasificac	2 1	X	00119/0000880	
			ESPAÑA	
Notas	2 1	T		
*	1 7		Clasificacion	
Clasificac	2 1	X	00119/0001483	
		X	MADRID	
Notas	2 1	T		
*	1 8		Clasificacion	
Clasificac	2 1	X	00119/0001152	
			GRUPO	
Notas	2 1	T		
*	1 9		Clasificacion	
Clasificac	2 1	X	00119/0000855	
			EN VIVO	
Notas	2 1	T		
*	1 1		Signatura	
Sig/GR	2 1		Grupo repetible sign	
Signatu(*)	3 1	T	NO EXISTE CT	
Corte	3 1	T		
Soporte	2 1	A		
Notas	2 1	T		
*	1 1		Numero de ejemplares	
N?m.ejempl	2 1	T	1	
Fecha arch	2 1	A	19990429	

Función	2 1	A	
Papel	2 1	T	
Notas	2 1	T	
*	1 1		Coros
Coro	2 1	X	
Notas	2 1	T	
*	1 1		Orquesta y conjunto
Orcon	2 1	X	00118/0235106
Orcon	2 1	X	TCR
Notas	2 1	T	(GRUPO)
*	1 1		Director
Director	2 1	X	
Función	2 1	A	
Notas	2 1	T	
Duración	1 1	A	
*	1 1		Clasificacion
Clasificac	2 1	X	00119/0002780
			VOZ F
Notas	2 1	T	01,13
*	1 2		Clasificacion
Clasificac	2 1	X	00119/0000882
			ESPAÑOL
Notas	2 1	T	
*	1 3		Clasificacion
Clasificac	2 1	X	00119/0001824
			PALABRA
Notas	2 1	T	01,13
*	1 4		Clasificacion

MLIGERA 1: EJEMPLO GRABACION RNE

Ente: MLIGERA		M?sica ligera	Vista: MLIGER-G Mligera - MUSICAS	
Actual: MLIGERA1		Completo MLIGERA	Item : 133/536451	Operacion: M
Cmd	Elemento	Nv	Oc	Masc
	Contenido			
				Linea: 1 Total: 148
___	Titdis	1	1	T
___	Título (*)	1	1	T
___	*	1	1	
___	Autor	2	1	X

___	Notas	2	1	T
___	*	1	2	
___	Autor	2	1	X

___	Notas	2	1	T
___	*	1	3	
___	Autor	2	1	X

___	Notas	2	1	T
___	*	1	4	
___	Autor	2	1	X

___	Notas	2	1	T
___	*	1	1	
___	Colaborado	2	1	X

___	Función	2	1	A
___	Notas	2	1	T
___	*	1	1	
___	Solista	2	1	X

MLIGERA 1: EJEMPLO GRABACION RNE

Ente: MLIGERA		M?sica ligera	Vista: MLIGER-G Mligera - MUSICAS				
Actual: MLIGERA1		Completo MLIGERA	Item : 133/536451	Operacion: M			
Cmd	Elemento	Nv	Oc	Masc	Contenido	Linea: 1	Total: 148
___	Titdis	1	1	T			
___	Título (*)	1	1	T	LOS CONCIERTOS DE RADIO 3 Y TVE 2: TCR (1999)		
___	*	1	1		Autor obra		
___	Autor	2	1	X	00118/0235104		
___					GONZALEZ; JOSE MARIA		
___	Notas	2	1	T	<02/03,06,10/12,14>		
___	*	1	2		Autor obra		
___	Autor	2	1	X	00118/0047241		
___					FELIPE; JOAQUIN		
___	Notas	2	1	T	<05,09>		
___	*	1	3		Autor obra		
___				X	00118/0235105		
___	Autor	2	1	X	COLLADO; SUSANA		
___	Notas	2	1	T	<04,08>		
___	*	1	4		Autor obra		
___	Autor	2	1	X	00118/0235111		
___					NEUMATICOS; LOS		
___	Notas	2	1	T	<07>		
___	*	1	1		Colaborador		
___	Colaborado	2	1	X			

___	Función	2	1	A			
___	Notas	2	1	T			
___	*	1	1		Solista		
___	Solista	2	1	X			

Función	2 1	A	CAJA	CAJA
Papel	2 1	T		
Notas	2 1	T		
*	1 5		Solista	
Solista	2 1	X	00118/0228384	
			ANDRES RODRIGUEZ	
Función	2 1	A	PANDERETA	PANDERETA
Papel	2 1	T		
Notas	2 1	T		
*	1 1		Coros	
Coros	2 1	X	00118/0029860	
			CORAL ISIDORIANA DE LEON	
Notas	2 1	T		
*	1 1		Orquesta y conjunto	
ORcon	2 1	X		
Notas	2 1	T		
*	1 1		Director	
Director	2 1	X	00118/0047227	
			FELIPE MAGDALENO	
Función	2 1	A		
Notas	2 1	T		
Duración	1 1	A		
*	1 1		Clasificacion	
Clasif	2 1	X	00119/0002770	
			VOCAL	
Notas	2 1	T		
*	1 2		Clasificacion	
Clasif	2 1	X	00119/0002173	
			RONDA	
Notas	2 1	T		
*	1 3		Clasificacion	

Clasif	2 1	X	00119/0000658	
			CORO	
Notas	2 1	T		
*	1 4		Clasificacion	
Clasif	2 1	X	00119/0002780	
Clasif	2 1	X	VOZ F	
Notas	2 1	T		
*	1 5		Clasificacion	
Clasif	2 1	X	00119/0002787	
			VOZ M	
Notas	2 1	T		
*	1 6		Clasificacion	
Clasif	2 1	X	00119/0000522	
			CLAR	
Notas	2 1	T		
*	1 7		Clasificacion	
Clasif	2 1	X	00119/0000330	
			CAJA	
Notas	2 1	T		
*	1 8		Clasificacion	
Clasif	2 1	X	00119/0001840	
			PAND	
Notas	2 1	T		
*	1 9		Clasificacion	
Clasif	2 1	X	00119/0000737	
			DANZAS	
Notas	2 1	T		
*	1 1		Signatura	
Sig/GR	2 1		Grupo repetible sign	
Signatu(*)	3 1	T	30CTS470043	

Corte	3 1	T	
Soporte	2 1	A	CT CT
Notas	2 1	T	
*	1 1		Numero de ejmplares
N?m. ejem	2 1	T	
Fecha	2 1	A	
Fegrab	1 1	A	19760512
*	1 1		Copia de seguridad
Matriz	2 1	T	2256EXS
Soporte	2 1	A	LP LP
Notas	2 1	T	
Marca	1 1	T	PAX Y 704
Serie/Col	1 1	T	
Dat.prod	1 1	T	
Contenido	1 1	T	1.- CUANDO PASO POR TU PUERTA\$ 2.- ANDA DICIENDO TU MA DRE\$ 3.- LAS CINTAS DEL PELO\$ 4.- JOTA DE BOÑAR\$ 5.- A LA LUZ DEL CIGARRO\$ 6.- LA PALOMA\$ 7.- PERDI EL ROSAR IO\$ 8.- EL RAMO DE LA NOVIA\$ 9.- JOTA DE CISTIERNA\$ 10 .- RIENDOSE VA\$ 11.- LOS CORDONES QUE TU ME DABAS\$ 12. - LA FAROLA DE LA PLAZA\$ 13.- LAS CAMPANAS DE LEON
*	1 1		Personas
Persona	2 1	X	
Función	2 1	A	
Notas	2 1	T	
Temas	1 1	X	
*	1 1		Ambito geografico
Amgeo	2 1	X	00120/0001424 PROV LEON
Notas	2 1	T	
Notas docu	1 1	T	
*	1 1		Datos control
Operador	2 1	A	JLB

_____	Analsita	2	1	A	_____
_____	Tipo docu	2	1	A	0
_____	Tipo docu2	2	1	A	_____
_____	Situación	2	1	A	_____
_____	Referencia	1	1	A	T9000094
_____	Fecha entr	1	1	A	19990323

Ente: MTRADES M?sica trad.española										Vista: MTRADE-G Mtrades - MUSICAS																																
Actual: MTRADES3 Corte MTRADES										Item : 136/10558										Operacion: M																						
Cmd Elemento										Nv	Oc	Masc	Contenido										Linea: 1										Total: 153									
_____	Titdis (*)										1	1	X	00136/0010557																												
_____														CANCIONES LEONESAS										+30CTS47004*																		
_____														CT																												
_____	Título (*)										1	1	T	CUANDO PASO POR TU PUERTA																												
_____	*										1	1		Autor obra																												
_____	Autor										2	1	X																													

_____	Notas										2	1	T																													
_____	*										1	1		Grupo nación																												
_____	Nación										2	1	X																													

_____	Notas										2	1	T																													
_____	*										1	1		Colaborador																												
_____	Colaborad										2	1	X																													

_____	Función										2	1	A																													
_____	Notas										2	1	T																													
_____	*										1	1		Solista																												
_____	Solista										2	1	X	00118/0098626																												
_____														MATILDE PRIETO																												
_____	Función										2	1	A	VOZ										VOZ																		

Papel	2	1	T	
Notas	2	1	T	
*	1	2		Solista
Solista	2	1	X	00118/0228381
				BALDOMERO URDIALES
Función	2	1	A	VOZ VOZ
Papel	2	1	T	
Notas	2	1	T	
*	1	3		Solista
Solista	2	1	X	00118/0228382
				FELIX MORO
Función	2	1	A	CLARINETE CLARINETE
Papel	2	1	T	
Notas	2	1	T	
*	1	4		Solista
Solista	2	1	X	00118/0228383
				FRANCISCO BIENVENIDO
Función	2	1	A	CAJA CAJA
Papel	2	1	T	
Notas	2	1	T	
*	1	5		Solista
Solista	2	1	X	00118/0228384
				ANDRES RODRIGUEZ
Función	2	1	A	PANDERETA PANDERETA
Papel	2	1	T	
Notas	2	1	T	
*	1	1		Coros
Coros	2	1	X	00118/0029860
				CORAL ISIDORIANA DE LEON
Notas	2	1	T	
*	1	1		Orquesta y conjunto
Orcon	2	1	X	

Notas	2 1	T	
*	1 1		Director
Director	2 1	X	00118/0047227 FELIPE MAGDALENO
Función	2 1	A	
Notas	2 1	T	
Duración	1 1	A	00:03:13
*	1 1		Clasificacion
Clasif	2 1	X	00119/0002770 VOCAL
Notas	2 1	T	
*	1 2		Clasificacion
Clasif	2 1	X	00119/0002173 RONDA
Notas	2 1	T	
*	1 3		Clasificacion
Clasif	2 1	X	00119/0000658 CORO
Notas	2 1	T	
*	1 4		Clasificacion
Clasif	2 1	X	00119/0002780 VOZ F
Notas	2 1	T	
*	1 5		Clasificacion
Clasif	2 1	X	00119/0002787 VOZ M
Notas	2 1	T	
*	1 6		Clasificacion
Clasif	2 1	X	00119/0000522

				CLAR
Notas	2 1	T		
*	1 7			Clasificacion
Clasif	2 1	X	00119/0000330	
			CAJA	
Notas	2 1	T		
*	1 8			Clasificacion
Clasif	2 1	X	00119/0001840	
			PAND	
Notas	2 1	T		
*	1 1			Signatura
Sig/GR	2 1			Grupo repetible sign
Signatu(*)	3 1	T	30CTS470043	
Corte	3 1	T	1	
Soporte	2 1	A	CT	CT
Notas	2 1	T		
*	1 1			Numero de ejmplares
N?me ejem	2 1	T		
Fecha	2 1	A		
Fegrab	1 1	A		
*	1 1			Copia de seguridad
Matriz	2 1	T		
Soporte	2 1	A		
Notas	2 1	T		
Marca	1 1	T		
Serie/Col	1 1	T		
Dat.prod	1 1	T		
Contenido	1 1	T		
*	1 1			Personas
Persona	2 1	X		
Función	2 1	A		
Notas	2 1	T		

Temas	1	1	X	
<hr/>				
*	1	1		Ambito geografico
*	1	1		Ambito geografico
Amgeo	2	1	X	00120/0001424
				PROV LEON
<hr/>				
Notas	2	1	T	
Notas docu	1	1	T	
*	1	1		Datos control
Operador	2	1	A	JLB
Analista	2	1	A	
Tipo docu	2	1	A	
Tipo docu2	2	1	A	
Situación	2	1	A	
Referencia	1	1	A	T9000094
Fecha entr	1	1	A	19990323

Ente: MTRADES M?sica trad.española Vista: MTRADE-G Mtrades - MUSICAS
Actual: **MTRADES3** Corte **MTRADES** Item : 136/10559 Operacion: M
Cmd Elemento Nv Oc Masc Contenido Linea: 1 Total: 148

Titdis (*)	1	1	X	00136/0010557	
				CANCIONES LEONESAS	+30CTS47004*
				CT	
Título (*)	1	1	T	ANDA DICIENDO TU MADRE	
*	1	1		Autor obra	
Autor	2	1	X		
<hr/>					
Notas	2	1	T		
*	1	1		Grupo nación	
Nación	2	1	X		

Notas	2	1	T	
*	1	1		Colaborador
Colaborad	2	1	X	
Función	2	1	A	
Notas	2	1	T	
*	1	1		Solista
Solista	2	1	X	00118/0098626 MATILDE PRIETO
Función	2	1	A	VOZ VOZ
Papel	2	1	T	
Notas	2	1	T	
*	1	2		Solista
Solista	2	1	X	00118/0228381 BALDOMERO URDIALES
Función	2	1	A	VOZ VOZ
Papel	2	1	T	
Notas	2	1	T	
*	1	3		Solista
Solista	2	1	X	00118/0228382 FELIX MORO
Función	2	1	A	CLARINETE CLARINETE
Papel	2	1	T	
Notas	2	1	T	
*	1	4		Solista
Solista	2	1	X	00118/0228383 FRANCISCO BIENVENIDO
Función	2	1	A	CAJA CAJA
Papel	2	1	T	
Notas	2	1	T	
*	1	5		Solista
Solista	2	1	X	00118/0228384

			ANDRES RODRIGUEZ
Función	2 1	A	PANDERETA_ PANDERETA
Papel	2 1	T	
Notas	2 1	T	
*	1 1		Coros
Coros	2 1	X	00118/0029860
			CORAL ISIDORIANA DE LEON
Notas	2 1	T	
*	1 1		Orquesta y conjunto
Orcon	2 1	X	
Notas	2 1	T	
*	1 1		Director
Director	2 1	X	00118/0047227
			FELIPE MAGDALENO
Función	2 1	A	
Notas	2 1	T	
Duración	1 1	A	00:01:44
*	1 1		Clasificacion
Clasif	2 1	X	00119/0002770
			VOCAL
Notas	2 1	T	
*	1 2		Clasificacion
Clasif	2 1	X	00119/0000658
			CORO
Notas	2 1	T	
*	1 3		Clasificacion
Clasif	2 1	X	00119/0002780
			VOZ F
Notas	2 1	T	

_____	*	1 4		Clasificacion_____
_____	Clasif	2 1	X	00119/0002787_____
_____				VOZ M_____
_____	Notas	2 1	T	_____
_____	*	1 5		Clasificacion_____
_____	Clasif	2 1	X	00119/0000522_____
_____				CLAR_____
_____	Notas	2 1	T	_____
_____	*	1 6		Clasificacion_____
_____	Clasif	2 1	X	00119/0000330_____
_____				CAJA_____
_____	Notas	2 1	T	_____
_____	*	1 7		Clasificacion_____
_____	Clasif	2 1	X	00119/0001840_____
_____				PAND_____
_____	Notas	2 1	T	_____
_____	*	1 1		Signatura_____
_____	Sig/GR	2 1		Grupo repetible sign_____
_____	Signatu(*)	3 1	T	30CTS470043 _____
_____	Corte	3 1	T	2 _____
_____	Soporte	2 1	A	CT_____ CT_____
_____	Notas	2 1	T	_____
_____	*	1 1		Numero de ejemplares_____
_____	N?me ejem	2 1	T	_____
_____	Fecha	2 1	A	_____
_____	Fegrab	1 1	A	19760512
_____	*	1 1		Copia de seguridad_____
_____	Matriz	2 1	T	2256EXS_____
_____	Soporte	2 1	A	LP_____ LP_____
_____	Notas	2 1	T	_____
_____	Marca	1 1	T	_____
_____	Serie/Col	1 1	T	_____
_____	Dat.prod	1 1	T	_____

_____	Contenido	1	1	T	_____
_____	*	1	1		Personas_____
_____	Persona	2	1	X	_____
_____					_____
_____	Función	2	1	A	_____
_____	Notas	2	1	T	_____
_____	Temas	1	1	X	_____
_____					_____
_____	*	1	1		Ambito geografico_____
_____	Amgeo	2	1	X	00120/0001424_____
_____					PROV LEON_____
_____					_____
_____	Notas	2	1	T	_____
_____	Notas docu	1	1	T	_____
_____	*	1	1		Datos control_____
_____	Operador	2	1	A	JLB_____
_____	Analista	2	1	A	_____
_____	Tipo docu	2	1	A	_____
_____	Tipo docu2	2	1	A	_____
_____	Situación	2	1	A	_____
_____	Referencia	1	1	A	T9000095_____
_____	Fecha entr	1	1	A	19990323_____

En el ejemplo propuesto el resto de los actuales del MTRADES3 hasta un total de 13 documentos tendrían la misma estructura que los anteriormente indicados.

EJEMPLO 2.-

```

Ente: MTRADIN  M?sica trad.internac  Vista: MTRADI-G Mtradin - MUSICAS
Actual: MTRADIN  Completo MTRADIN  Item : 135/1392  Operacion: M
Cmd Elemento  Nv Oc Masc  Contenido  Linea: 1  Total: 129
___ Titdis      1 1  T HUNGRIA Y SUS CINGAROS
___ T?tulo (*)  1 1  T HUNGRIA Y SUS CINGAROS
___ *           1 1                Autor obra
___ Autor       2 1  X
___
___
___ Notas       2 1  T
___ *           1 1                Grupo naci3n
___ Naci3n      2 1  X
___
___
___ Notas       2 1  T
___ *           1 1                Colaborador
___ Colaborado  2 1  X
___
___ Funci3n     2 1  A
___ Notas       2 1  T
___ *           1 1                Solista
___ Solista     2 1  X
___
___
___ Funci3n     2 1  A
___ Papel       2 1  T
___ Notas       2 1  T <NO CONSTA>
___ *           1 1                Coros
___ Coros       2 1  X 00118/0235326
___              CONJUNTO POPULAR NACIONAL DE HUNGRIA
___ Notas       2 1  T <CT024147 CTE 1, 2, 7>
___ *           1 1                Orquesta y conjunto
___ Orcon       2 1  X 00118/0235326

```

			CONJUNTO POPULAR NACIONAL DE HUNGRIA
Notas	2 1	T	<CT024147 CTE 1, 2, 7>
*	1 2		Orquesta y conjunto
Orcon	2 1	X	00118/0235328
			ORQUESTA ZINGARA HUNGARA DE BUDAPEST
Notas	2 1	T	<CT024147 3-5, 6; CT024148 1-3>
*	1 1		Director
Director	2 1	X	00118/0235329
Director	2 1	X	IMRE CSENKI
Función	2 1	A	
Notas	2 1	T	<CT024147 CTE 1, 2, 7>
*	1 2		Director
Director	2 1	X	00118/0133728
			SANDOR LAKATOS
Función	2 1	A	
Notas	2 1	T	<CT024147 CTE 3-5, 6; CT024148 CTE 1-3>
*	1 3		Director
Director	2 1	X	00118/0235331
			SANDOR JAROKA
Función	2 1	A	
Notas	2 1	T	<CT024148 CTE 1-3>
Duración	1 1	A	00:44:44
*	1 1		Clasificacion
Clasif	2 1	X	00119/0002770
			VOCAL
Notas	2 1	T	
*	1 2		Clasificacion
Clasif	2 1	X	00119/0001318
			INSTR
Notas	2 1	T	

___	*	1 3		Clasificacion	_____
___	Clasif	2 1	X	00119/0001998	_____
___				POPULAR	_____
___	Notas	2 1	T		_____
___	*	1 1		Signatura	_____
___	Sig/GR	2 1		Grupo repetible sign	_____
___	Signatu(*)	3 1	T	CT024147	_____
___	Corte	3 1	T		_____
___	Sig/GR	2 2		Grupo repetible sign	_____
___	Signatu(*)	3 1	T	CT024148	_____
___	Corte	3 1	T	1/3	_____
___	Soporte	2 1	A	CT	_____ CT
___	Notas	2 1	T		_____
___	*	1 1		Numero de ejemplares	_____
___	N?m.ejem	2 1	T		_____
___	Fecha	2 1	A	19770000	_____
___	Fegrab	1 1	A		_____
___	*	1 1		Copia de seguridad	_____
___	Matriz	2 1	T	5049EX	_____
___	Soporte	2 1	A	LP	_____ LP
___	Notas	2 1	T		_____
___	Marca	1 1	T	BRUNO RECORDS BR 50047	_____
___	Serie/Col	1 1	T	HUNGRIA Y SUS CINGAROS. VOL 3	_____
___	Dat.prod	1 1	T		_____
___	Contenido	1 1	T	CT024147 37:45\$	_____
___				1.- LAS HILANDERAS 7:10\$	_____
___				2.- DANZA CINGARA 7:13\$	_____
___				3.- VERBUNKOS 2:13\$	_____
___				4.- DANZA NUPCIAL 2:52\$	_____
___				5.- VERBUNKOS DE 1820 2:16\$	_____
___				6.- VERBUNKOS 4:32\$	_____
___				7.- PRIMER AMOR 11:41\$	_____
___				CT024148 <1/3> 6:59\$	_____
___				1.- BAÑADO POR LA LUNA 2:58\$	_____
___				2.- LA PUESTA DE SOL 2:15\$	_____
___				3.- LAS ALAS 1:46	_____

_____	*	1 1		Personas	_____
_____	Persona	2 1	X		_____
_____					_____
_____	Función	2 1	A		_____
_____	Notas	2 1	T		_____
_____	Temas	1 1	X		_____
_____					_____
_____	*	1 1		Ambito geografico	_____
_____	Amgeo	2 1	X	00120/0000880	_____
_____				HUNGRIA	_____
_____					_____
_____	Notas	2 1	T		_____
_____	Notas docu	1 1	T		_____
_____	*	1 1		Datos control	_____
_____	Operador	2 1	A	UDOR36	_____
_____	Analista	2 1	A		_____
_____	Tipo docu	2 1	A	0	_____
_____	Tipo docu2	2 1	A		_____
_____	Tipo docu2	2 1	A		_____
_____	Situación	2 1	A		_____
_____	Referencia	1 1	A	I0001491	_____
_____	Fecha entr	1 1	A	19990504	_____



Dirección
de
Informática



Fondos **SONOROS**
Voces y Efectos Sonoros

Visualización Documento

Portada

Visuales: PALABRAD

Cambiar Formato

Relaciones

Signatura: P CT 115307 <4>

Título : (ENTREVISTA AL ESCRITOR CAMILO JOSE CELA, CON MOTIVO DE LA EDICION DE 'LA FAMILIA DE PASCUAL DUARTE' POR EL CIRCULO DE LECTORES DE BARCELONA, CON ILUSTRACIONES DE ANTONIO SAURA)

Desc.Físi: 30CT * 7:1/2IPS * MONO

Duración : 00:05:34

Fecha gra: 19860522

Calificac: ENTREVISTA

Voces :

 CELA; CAMILO JOSE

nación **ESPAÑA**

profesión **ESCRITOR**

lengua **CASTELLANO**

Personas : CELA; CAMILO JOSE

Temas : NOVELAS * EDICIONES

Resumen : ENTREVISTA AL ESCRITOR CAMILO JOSE CELA, CON MOTIVO DE LA EDICION DE 'LA FAMILIA DE PASCUAL DUARTE' POR EL CIRCULO DE LECTORES DE BARCELONA, CON ILUSTRACIONES DE ANTONIO SAURA.
COMENTA SU FORMA DE TRABAJAR Y LA INFLUENCIA DE LOS MEDIOS DE COMUNICACION EN EL IDIOMA.

Control : RAC

Referenci: P0003162

Fecha ent: 19890508

estado :

niv.secre: 01

fecha env: 20000427

fecha rec: 20000630

Dat.Digit.

ficheros:



P CT 115307<01>*(ENTREVISTA AL ESCRITOR CAMILO JOSE CELA, CON MOTIVO DE LA EDICION DE 'LA FAMILIA

dura.real: 00:05:40

Asociar Ficheros



Dirección
de
Informática



Fondos **SONOROS**
Voces y Efectos Sonoros

Visualización Documento

Portada

Visuales: PALABRAD

Cambiar Formato

Relaciones

Signatura: P CT 050501 <24>

Título : (PUERTA DE MADERA ABRIENDOSE Y CERRANDOSE CON PORTAZO)

Desc.Físi: 30CT * 7:1/2IPS * MONO

Duración : 00:00:08

Matriz : ES 055060

Fecha gra: 19780706

**Notas : PUERTAS.
TRANSCRIPCION DE DISCO.**

Situación: FICHERO

Referenci: E0012187

Fecha ent: 19980328

estado :

nivel sec: 01

fecha env: 20001113

fecha rec: 20001213

dat.digit:

ficheros:



**P CT 050501<01>*(PUERTA DE MADERA
ABRIENDOSE Y CERRANDOSE CON PORTAZO)**

dura.real: 00:00:10

Asociar Ficheros

Observaciones

Nivel

01

Seleccionar

[Buzón de Sugerencias](#) | [Ayuda](#) | [Portada](#) | [Intranet](#) | [Inicio Página](#)



Fondos SONOROS
Voces y Efectos Sonoros

Visualización Documentos

Portada

Visuales:

Cambiar Formato

Relaciones

Signatura: P CT 072485/072496

Título : CON EL VIENTO SOLANO

Autor : ALDECOA; IGNACIO (**AUTOR**) * LUCIA; RICARDO (**ADAPTADOR**)

Programa : NOVELAS FAMOSAS

Emisión : RADIO 1*

Cuad.Téc: LUCIA; RICARDO (**DIRECTOR**)* (☐☐**REALIZADOR**) * MATEOS;
ELOISA MONTADOR MUSICAL) * CONTRERAS; MERCEDES (**TECNICO DE SONIDO**) * MOLINA; FRANCISCO (**TECNICO DE SONIDO**) * RUBIO;
JUAN JOSE (**EFFECTOS ESPECIALES**)

Intérpret: MARTIN; JOSE MANUEL (**SEBASTIAN**) * SAINZ DE LA MAZA; ALICIA (**LUPE**) * NARANJO; RAFAEL ALONSO (**LARIOS**) * CADENAS;
COVADONGA (**MARUJA**) * GENIS; JOSE ANTONIO (**MANOLO**) * ALVAREZ; MARIA 2 ªCAROLA) * PETIT; VICTOR (**ANTONIO**) * MARTINEZ; TEOFILO 3 ªNARRADOR) * CUADRO DE ACTORES DE RNE

Desc.Fís: 30CT * 7:1/2IPS * MONO

Duración : 05:36:15

Fecha gra: 19750000

Fecha emi: 19750825

Géner/Mov: NOVELA * SERIAL RADIOFONICO LITERATURA CONTEMPORANEA

Ambito : ESPAÑA

Derechos : DOCUMENTO SUJETO A DERECHOS DE LA PROPIEDAD INTELECTUAL

Notas : 24 CAPITULOS

Resumen : LA NOVELA 'CON EL VIENTO SOLANO' DE IGNACIO ALDECOA; ESTA ADAPTADA POR RICARDO LUCIA EN XXIV CAPITULOS. CONTIENE:

CT072485 <1> CAPITULO I (12MIN 35SEG).
CT072485 <2> CAPITULO II (13MIN 50SEG).
CT072486 <1> CAPITULO III (14MIN).
CT072486 <2> CAPITULO IV (16MIN 20SEG).
CT072487 <1> CAPITULO V (16MIN 55SEG).
CT072487 <2> CAPITULO VI (16MIN).
CT072488 <1> CAPITULO VII (13MIN 55SEG).
CT072488 <2> CAPITULO VIII (12MIN 25SEG).
CT072489 <1> CAPITULO IX (13MIN 50SEG).
CT072489 <2> CAPITULO X (15MIN).
CT072490 <1> CAPITULO XI (15MIN 30SEG).
CT072490 <2> CAPITULO XII (14MIN 30SEG).
CT072491 <1> CAPITULO XIII (14MIN 30SEG).
CT072491 <2> CAPITULO XIV (11MIN 50SEG).
CT072492 <1> CAPITULO XV (13MIN 30SEG).
CT072492 <2> CAPITULO XVI (13MIN 10SEG).
CT072493 <1> CAPITULO XVII (13MIN 30SEG).
CT072493 <2> CAPITULO XVIII (13MIN).

.../sirtve?-FUNC=SWF-DISP&-LANG=4&-USER=UDOR01&-AKEY=0996037997850889/29/5/02

CT072494 <1> CAPITULO XIX (15MIN 50SEG).
CT072494 <2> CAPITULO XX (14MIN 35SEG).
CT072495 <1> CAPITULO XXI (12MIN).
CT072495 <2> CAPITULO XXII (14MIN 30SEG).
CT072496 <1> CAPITULO XXIII (11MIN 30SEG).
CT072496 <2> CAPITULO XXIV (13MIN 30SEG).

Catálogo : SERIAL

Control : PGG

Referenci: D0000007

Fecha ent: 19880406

estado :



Estado Peticiones

niv.secre: 01

fecha env: 19991105

fecha rec: 20000107

dat.digit:

ficheros:



P CT 072485<01>*CON EL VIENTO

SOLANO

dura.real: 00:12:44 *

ficheros:



P CT 072485<02>*CON EL VIENTO

SOLANO

dura.real: 00:13:56 *

ficheros:



P CT 072486<03>*CON EL VIENTO

SOLANO

dura.real: 00:14:11 *

ficheros:



P CT 072486<04>*CON EL VIENTO

SOLANO

dura.real: 00:16:35 *

ficheros:



P CT 072487<05>*CON EL VIENTO

SOLANO

dura.real: 00:16:59 *

ficheros:



P CT 072487<06>*CON EL VIENTO

SOLANO

dura.real: 00:16:10 *

ficheros:



P CT 072488<07>*CON EL VIENTO

SOLANO

dura.real: 00:14:02 *

ficheros:



P CT 072488<08>*CON EL VIENTO

SOLANO

dura.real: 00:12:32 *

ficheros:



P CT 072489<09>*CON EL VIENTO

SOLANO

dura.real: 00:14:03 *

.../sirtve?-FUNC=SWF-DISP&-LANG=4&-USER=UDOR01&-AKEY=0996037997850889 29/5/02

ficheros:     P CT 072489<10>*CON EL VIENTO
SOLANO

dura.real: 00:15:09 *
ficheros:     P CT 072490<11>*CON EL VIENTO
SOLANO

dura.real: 00:15:30 *
ficheros:     P CT 072490<12>*CON EL VIENTO
SOLANO


dura.real: 00:14:45 *
ficheros:     P CT 072491<13>*CON EL VIENTO
SOLANO

dura.real: 00:14:38 *
ficheros:     P CT 072491<14>*CON EL VIENTO
SOLANO


dura.real: 00:11:57 *
ficheros:     P CT 072492<15>*CON EL VIENTO
SOLANO

dura.real: 00:13:33 *
ficheros:     P CT 072492<16>*CON EL VIENTO
SOLANO

dura.real: 00:13:17 *
ficheros:     P CT 072493<17>*CON EL VIENTO
SOLANO

dura.real: 00:13:41 *
ficheros:     P CT 072493<18>*CON EL VIENTO
SOLANO

dura.real: 00:13:12 *
ficheros:     P CT 072494<19>*CON EL VIENTO
SOLANO

dura.real: 00:15:49 *
ficheros:     P CT 072494<20>*CON EL VIENTO
SOLANO

dura.real: 00:14:43 *
ficheros:     P CT 072495<21>*CON EL VIENTO
SOLANO

dura.real: 00:11:59 *
ficheros:     P CT 072495<22>*CON EL VIENTO
SOLANO

.../sirtve?-FUNC=SWF-DISP&-LANG=4&-USER=UDOR01&-AKEY=0996037997850889 29/5/02

dura.real: 00:14:33 *

ficheros:



P CT 072496<23>*CON EL VIENTO

SOLANO

dura.real: 00:11:48 *

ficheros:



P CT 072496<24>*CON EL VIENTO

SOLANO

dura.real: 00:13:27

Asociar Ficheros

Observaciones

Nivel

Seleccionar

[Buzón de Sugerencias](#) | [Ayuda](#) | [Portada](#) | [Intranet](#) | [Inicio Página](#) | [Playlist](#) | [Estado Peticiones](#)

.../sirtve?-FUNC=SWF-DISP&-LANG=4&-USER=UDOR01&-AKEY=0996037997850889 29/5/02

ENTES MUSPER, MUSTEM, MUSLUG: ACTUALES CUMPLIMENTADAS

ACTUAL MUSPER

Ente: MUSPER Tesouro de Personas Vista: MUSPER-F Personas (MUSICAS)
Actual: MUSPER Tesouro de Personas Item : 118/12560 Operacion: M
Cmd Elemento Nv Oc Masc Contenido Linea: 1 Total: 9
____ No alfab 1 1 0 0 Termino del tesouro _____
____ Termino 2 1 T BEETHOVEN; LUDWIG VAN _____
____ Nacion 1 1 T ALEMANIA _____
____ Fechas 1 1 T 1770-1827 _____
____ Tema 1 1 M AUTOR _____
____ Tema 1 2 M COLAB _____
____ Notas 1 1 T _____
____ Dat creaci 1 1 A BATCH 19931122 _____
____ Dat modifi 1 1 A BATCH 19931122 _____

ACTUAL MUSTEM

Ente: MUSTEM	Tesaurus de Temas	Vista: MUSTEM-F Temas (MUSICAS)
Actual: MUSTEM	Tesaurus de Temas	Item : 119/193 Operacion: M
Cmd Elemento	Nv Oc Masc	Contenido Linea: 1 Total: 6
___ No alfab	1 1 0 0	Termino del tesaurus
___ Termino	2 1 T	BALLETS
___ Tema	1 1 M	CLASIF
___ Notas	1 1 T	USADO POR:\$ BALLETS
___ Dat creaci	1 1 A	BATCH 19931117
___ Dat modifi	1 1 A	UDOR42 19970121

ACTUAL MUSLUG

Ente: MUSLUG	Tesaurus de Lugares	Vista: MUSLUG-F Lugares (MUSICAS)
Actual: MUSLUG	Tesaurus de Lugares	Item : 120/725 Operacion: M
Cmd Elemento	Nv Oc Masc	Contenido Linea: 1 Total: 7
___ No alfab	1 1 0 0	Termino del tesaurus_____
___ Termino	2 1 T	FRANCIA_____
___ Tema	1 1 M	AMGEO_____
___ Tema	1 2 M	NACION_____
___ Notas	1 1 T	_____
___ Dat creaci	1 1 A	BATCH 19931117_____
___ Dat modifi	1 1 A	BATCH 19931117_____
___		_____
___		_____
___		_____
___		_____
___		_____
___		_____
___		_____

UDOR01 Radiotelevisión Española
BNR BASES DE DATOS DOCUMENTALES
Acceso de Temas Documento 1 de 1

29/05/2002
09:56:13
Pagina 1

Creacion : UDOR08 19970623
Modifica : UDOR08 19970623
Termino : ACADEMIAS MILITARES
Tema : TEMAS

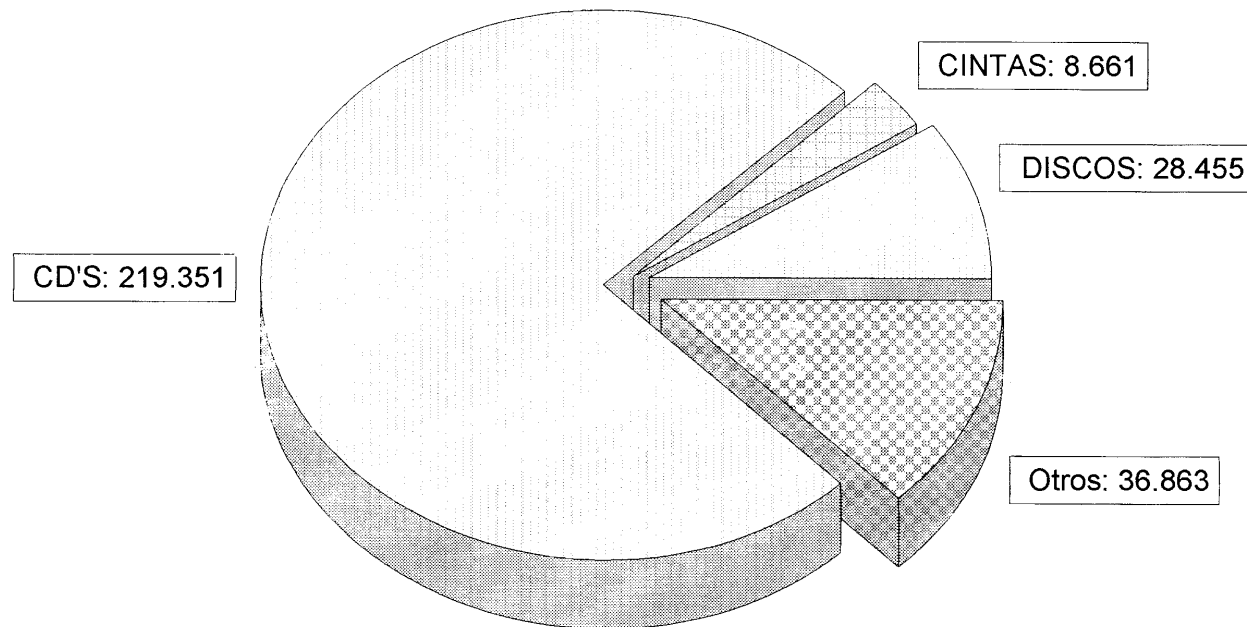
UDOR01 Radiotelevisión Española
BNR BASES DE DATOS DOCUMENTALES
Acceso de Personas Documento 1 de 1

29/05/2002
09:54:53
Pagina 1

Creacion : BATCH 19930917
Modifica : UDOR10 19941214
Termino : ROUCO VARELA; ANTONIO MARIA
Tema : VOCES * PERSON

PRESTAMOS POR TIPO DE DOCUMENTO

ARCHIVO SONORO AÑO 2001



DOCUMENTOS MAS PRESTADOS EN 2001

PRIMER SEMESTRE		SEGUNDO SEMESTRE	
SIGNATURA	CONTENIDO	SIGNATURA	CONTENIDO
669920	PAULINA RUBIO "PAULINA"	670726	ESTRELLA MORENTE "MI CANTE Y UN POEMA"
670103	VARIOS "BOOM 2000"	670967	ANA BELEN "PECES DE CIUDAD"
669471	OREJA DE VAN GOGH "VIAJE DE COPPERPOT"	671362/65	VARIOS "CARIBE 2001"
669919	PAPA LEVANTE "TOMALACATE"	671577	ROSANA "ROSANA"
669999	ENYA "A DAY WITHOUT RAIN"	671635	DOVER "I WAS DEAD FOR 7...."
670085/86	SABINA Y CIA "NOS SOBRAN LAS PALABRAS"	671864	SHAKIRA "SERVICIO DE LAVANDERIA"

PERDIDAS DE DOCUMENTOS SONOROS 2001**DISCOS COMPACTOS..... 22****DISCOS DE VINILO (LP SG)..... 0****CINTAS 1****DAT 0****CASSETTES 0****TOTAL 23**

LISTADO DE MOVIMIENTOS POR UNIDAD DE PRODUCCION Y TIPO DE DOCUMENTO (PRESTAMOS)

DESDE 1 2 2002 HASTA 28 2 2002

UNID.	T I P O D E D O C U M E N T O										
	D	C	CD	DH	II	CS	MD	MC	V	DT	TOTAL
R1	108	98	2.703			13	4			8	2.934
R2	17	45	2.707				43			70	2.882
R3	45	25	1.986							2	2.058
R4											
R5	5	12	1.592								
REE	31	53	1.798							2	1.611
TVE	3	11	85							8	1.890
HM	1	2	17							1	100
ETE										5	25
CC	1	3	21								
II	8.216	2.497	3.380			1	163				25
SI	6	32	1.045							2	14.259
EP	19	74	779			1				3	1.087
										9	881
TOTAL	8.452	2.852	16.113			15	210			110	27.752

LISTADO DE MOVIMIENTOS POR HORAS Y TIPO DE DOCUMENTO (PRESTAMOS)

DESDE 1 2 2002 HASTA 28 2 2002

HORAS

T I P O D E D O C U M E N T O

	D	C	CD	DH	II	CS	MD	MC	V	DT	TOTAL
0- 1	1	1	410							8	420
1- 2		10	1								11
2- 3											
3- 4											
4- 5											
5- 6											
6- 7											
7- 8	2		24								26
8- 9	108	22	1.437							5	1.572
9-10	637	193	2.824			1	105			7	3.767
10-11	338	53	1.393				4			17	1.805
11-12	28	85	1.542				1			8	1.664
12-13	156	338	1.523			9	1			19	2.046
13-14	2.568	1.035	1.138			5	45			9	4.800
14-15	4.263	773	613				49			7	5.705
15-16	258	32	396							3	689
16-17	7	32	868							15	922
17-18	5	177	899								1.081
18-19	18	47	850				4			3	922
19-20	37	6	626							6	675
20-21	5	15	699				1			3	723
21-22	15	9	466								490
22-23	2	14	221								237
23-24	4	10	183								197
TOTAL	8.452	2.852	16.113			15	210			110	27.752

LISTADO DE MOVIMIENTOS POR HORAS Y TIPOS DE DOCUMENTOS

DESDE 1 2 2002 HASTA 28 2 2002

H O R A S

T I P O D E U N I D A D

	R1	R2	R3	R4	R5	REE	TVE	HM	ETE	CC	II	SI	EP	TOTAL
0 - 1	122	104	47		71	125						96	28	593
1 - 2	1					10								11
2 - 3														
3 - 4														
4 - 5														
5 - 6														
6 - 7														
7 - 8	66	9	29		9	16					2	6	4	141
8 - 9	159	585	435		998	50	24				726	69	37	3083
9 - 10	241	1006	607		266	131	18	5		17	8571	52	84	10998
10 - 11	241	733	187		118	206	7	16		4	9641	43	93	11289
11 - 12	450	632	384		365	262	16	4		10	465	66	120	2774
12 - 13	611	488	472		295	319	37	3		13	716	82	74	3110
13 - 14	739	528	238		147	330	3	7			3703	57	61	5813
14 - 15	315	517	225		209	263	72	5		1	5111	58	43	6819
15 - 16	183	114	147		74	65	20	8			278	56	94	1039
16 - 17	416	239	182		259	128	9			1	32	55	269	1590
17 - 18	718	237	280		91	240		2		1	165	111	185	2030
18 - 19	627	145	115		76	360				1	35	199	198	1756
19 - 20	544	106	228		101	332				2	22	183	143	1661
20 - 21	302	142	108		59	437					9	395	152	1604
21 - 22	75	80	85		93	292					48	428	20	1121
22 - 23	31	18	179		53	98					1	67	90	537
23 - 24	49	2	22		69	171						112	44	469
TOTALES:	5890	5685	3970		3353	3835	206	50		50	29525	2135	1739	56438

ARCHIVO SONORO

Departamento de Préstamos

PRESTAMOS POR HORAS 2001

MES/HORA	ENERO	FEBRERO	MARZO	ABRIL	MAYO	JUNIO	JULIO	AGOSTO	SEPTIEMBRE	OCTUBRE	NOVIEMB	DICIEMB	TOTAL
0 a 1	406	260	308	354	396	374	182	225	297	255	283	245	3.585
1 a 2	215	113	137	45	90	34	98	91	111	104	33	143	1.214
7 a 8	21	116	71	41	107	34	35	17	48	24	69	70	653
8 a 9	3.946	5.428	6.489	4.580	4.126	3.772	1.370	1.224	2.094	2.791	877	1.442	38.139
9 a 10	3.306	2.879	4.004	1.953	2.585	4.001	3.870	3.714	3.047	3.337	3.931	3.346	39.973
10 a 11	1.684	1.527	1.413	1.002	1.628	1.942	2.126	1.599	1.084	1.187	2.260	1.720	19.172
11 a 12	1.438	1.819	2.364	1.782	1.618	1.084	1.585	1.728	1.386	1.642	1.508	1.245	19.199
12 a 13	1.541	1.237	1.707	1.799	2.048	1.956	1.467	1.184	1.203	2.109	1.547	2.326	20.124
13 a 14	1.995	1.480	1.270	1.417	1.554	1.685	1.821	1.565	1.546	1.810	1.953	2.186	20.282
14 a 15	1.203	1.325	1.230	1.204	1.277	1.206	1.883	1.408	1.795	2.487	4.277	4.320	23.615
15 a 16	716	570	790	1.051	1.761	756	2.279	1.289	1.197	1.322	747	489	12.967
16 a 17	709	950	1.148	1.891	1.168	1.720	1.220	1.183	1.410	2.097	2.907	3.299	19.702
17 a 18	984	1.133	1.521	1.807	1.257	1.229	759	2.474	1.806	1.713	2.151	1.509	18.343
18 a 19	1.064	886	1.521	1.309	1.617	1.444	1.547	2.782	1.535	2.978	2.078	2.318	21.079
19 a 20	817	1.127	1.517	856	976	1.085	1.811	1.236	963	1.124	1.528	1.119	14.159
20 a 21	550	543	661	739	1.142	1.026	861	830	927	944	955	650	9.828
21 a 22	336	430	285	193	365	395	404	297	243	284	334	286	3.852
22 a 23	392	166	340	294	273	317	349	506	300	119	135	211	3.402
23 a 24	500	277	394	390	602	230	206	658	295	177	147	166	4.042
TOTAL	21.823	22.266	27.170	22.707	24.590	24.290	23.873	24.010	21.287	26.504	27.720	27.090	293.330

PRESTAMOS POR UNIDAD 2001

UNIDADES MES	R1	R2	R3	R5	REE	TVE	HM	ETE	CC	II	SI	EP	TOTAL
enero	3.131	5.049	3.029	1.673	2.060	155	51		11	4.339	1.396	929	21.823
febrero	3.128	5.795	3.248	1.745	2.359	141	79		29	3.922	989	831	22.266
marzo	3.829	6.184	3.511	2.313	2.506	181	90		16	5.989	1.441	1.110	27.170
abril	3.178	4.718	2.791	1.784	2.125	147	63		7	5.844	1.172	878	22.707
mayo	3.982	4.451	3.150	2.500	2.327	75	62		25	5.594	1.359	1.065	24.590
junio	3.120	3.845	3.320	2.191	2.161	105	66		35	7.168	1.452	827	24.290
julio	2.949	2.992	3.005	1.899	2.460	113	31	1	42	8.279	1.350	752	23.873
agosto	3.073	2.806	1.784	2.024	2.490	57	19		47	10.294	859	557	24.010
septiembre	2.717	3.136	2.090	1.546	2.422	142	129		11	7.588	1.054	452	21.287
octubre	3.407	3.969	3.601	1.630	1.753	165	66		24	9.992	1.282	615	26.504
noviembre	2.936	2.917	2.398	2.239	1.802	173	48		33	13.237	1.315	622	27.720
diciembre	2.340	2.868	2.166	1.797	1.783	142	29		16	13.866	1.391	692	27.090
TOTAL	37.790	48.730	34.093	23.341	26.248	1.596	733	1	296	96.112	15.060	9.330	293.330

ARCHIVO SONORO

ESTADÍSTICAS 2001

1.- Incremento de documentos en las bases de datos en 2001.

PALABRA					MUSICA						
Voz	Dramat	Efectos	Vantic	TOTAL	Mclasic	Vclasic	Mtrade	Mtradin	Mligera	Vligera	TOTAL
3.100	164	508	91	3.863	6.438	743	1.214	70	17.847	5.811	32.123

2.- Ingreso de discos en Música Ligera y Música Clásica.

Soportes	Compra	Promoción	Producción Propia	Grabación Directa	TOTAL
CD	4.323	516	510	212	5.561
DAT			1.143		1.143
TOTAL	4.323	516	1.653	212	6.704

3.- Movimiento de soportes (préstamos y devoluciones) en el Dptº de Consulta y Préstamos.

Enero	Febrero	Marzo	Abril	Mayo	Junio	Julio	Agosto	Septiembre	Octubre	Noviembre	Diciembre	TOTAL
40.225	43.321	51.508	48.377	51.696	48.325	46.873	48.012	43.287	55.504	53.720	55.320	586.168

750 m²



Compact Disc : 47.085 horas



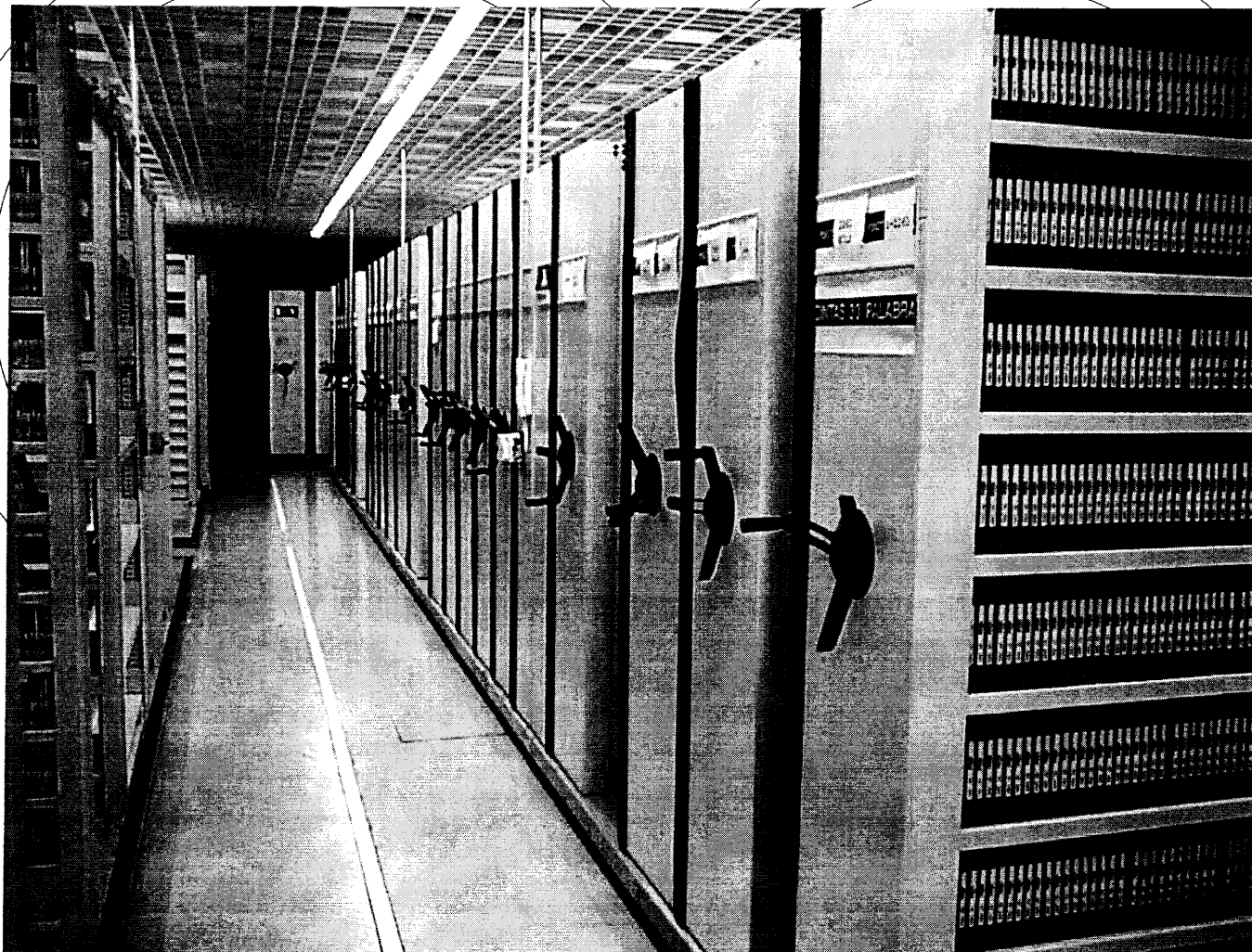
Cassettes : 22.634 horas



DAT : 10.379 horas



Cintas : 64.458 horas



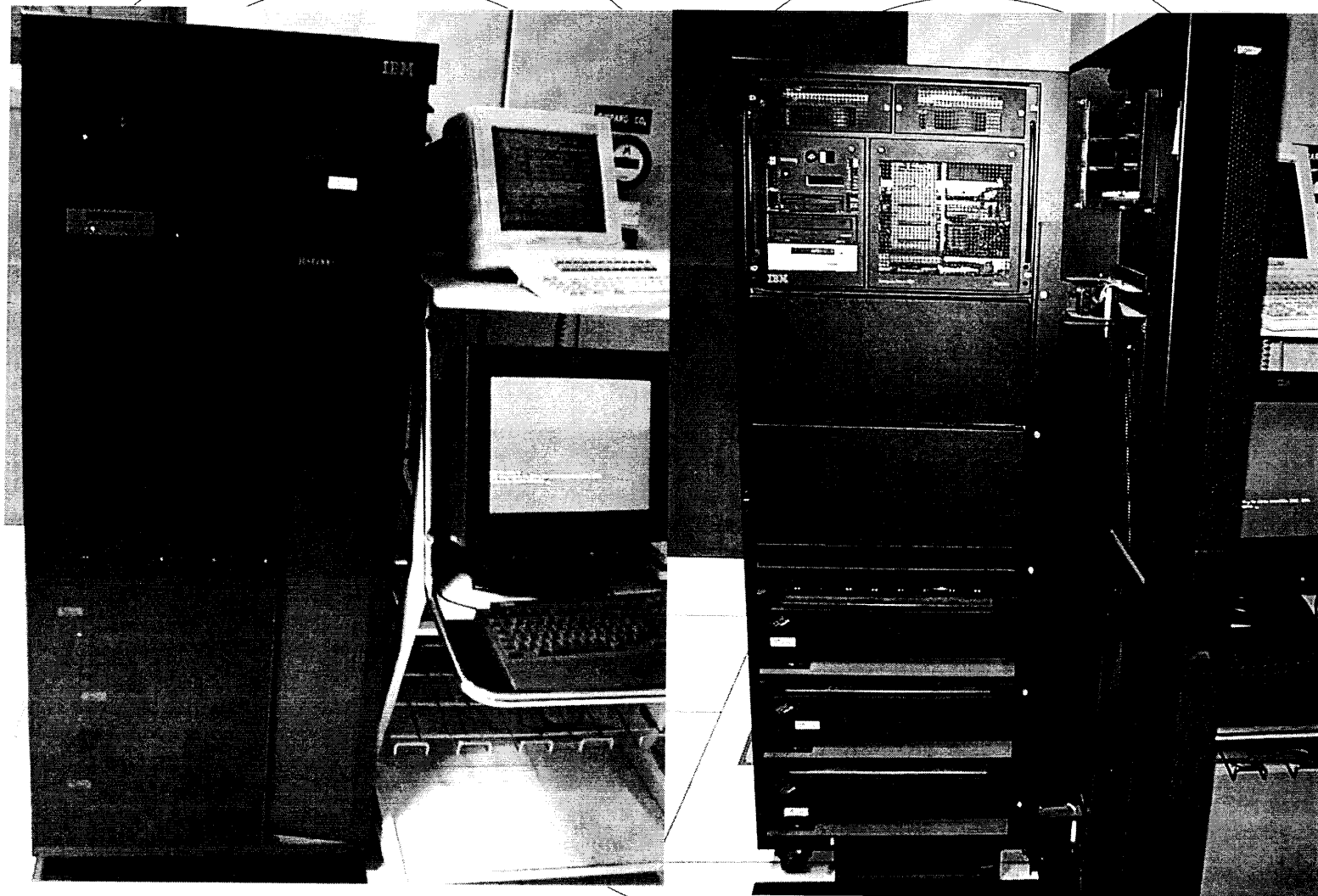
Vinilos : 38.353 horas



Librería robotizada



Servidor RS 5000



DIGITALIZACION ARCHIVO SONORO

CARACTERÍSTICAS TÉCNICAS

Servidor: IBM RS/G500 modelo H50

Librería robotizada de cintas

**25.400 GB equivalentes a 242.570 horas
de audio comprimido**

Tiempo de espera ≤ 90 segundos

Cintas de 20 GB

1.270 celdas

Formatos de compresión

**Lineal: PCM, 16 bit y 48 KHz, estéreo, bit rate
1.536 Mb/s**

Comprimido: MPEG1 Layer II, bit rate 256 Kb/s

Equipo de digitalización de CD



Digitalización



Isabel Díaz-Aguado Lorenzo es Licenciada en Filosofía y Letras (sección de Historia del Arte) por la Universidad Complutense de Madrid, y Diplomada como Documentalista Especializada por la Escuela de Documentación de la Facultad de Ciencias de la Información, de la misma universidad.

En 1971 ingresa en RNE como personal fijo, y desde la misma fecha fue responsable de la Biblioteca-Hemeroteca del IORTV (Instituto Oficial de Radio y Televisión), hoy Centro de Formación. Desde 1989 es jefe del Servicio de Archivo Sonoro de Radio Nacional de España.

Con los títulos ***Archivo Sonoro de RNE: Análisis y Tratamiento Documental*** y ***La Digitalización del Documento Sonoro: Perspectivas***, se pretende dar una visión resumida de lo que significa una fonoteca en un medio de comunicación como es Radio Nacional de España, su apoyo a la programación, el contenido de los fondos, su procedencia, el tratamiento que reciben, la conservación, la variedad de soportes acorde con el paso del tiempo y la evolución tecnológica y, por último, la digitalización masiva de todos sus fondos a un soporte único, capaz de integrarse con otros sistemas como el de Producción-Emisión de la radio digital, que facilite el intercambio de ficheros de audio entre emisoras europeas integrantes de UER y abra la posibilidad de acceder a los fondos del Archivo a través de Internet.