

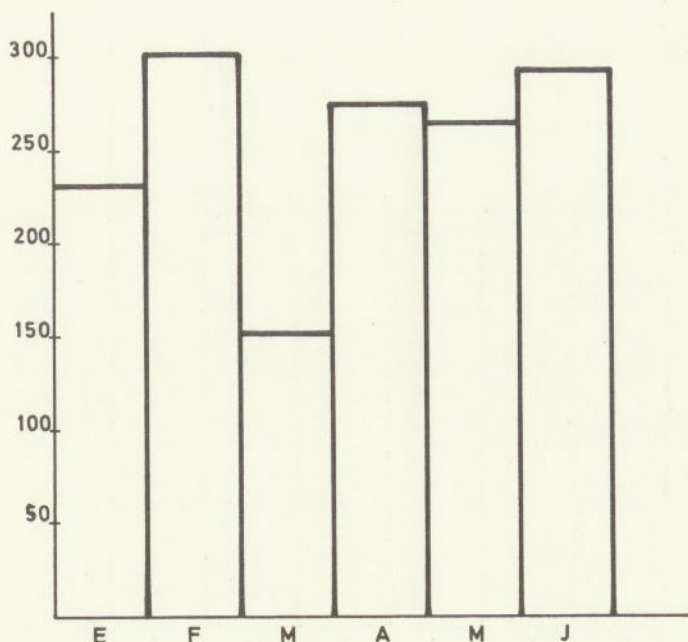
I N F O R M A C I O N

NOTICIAS

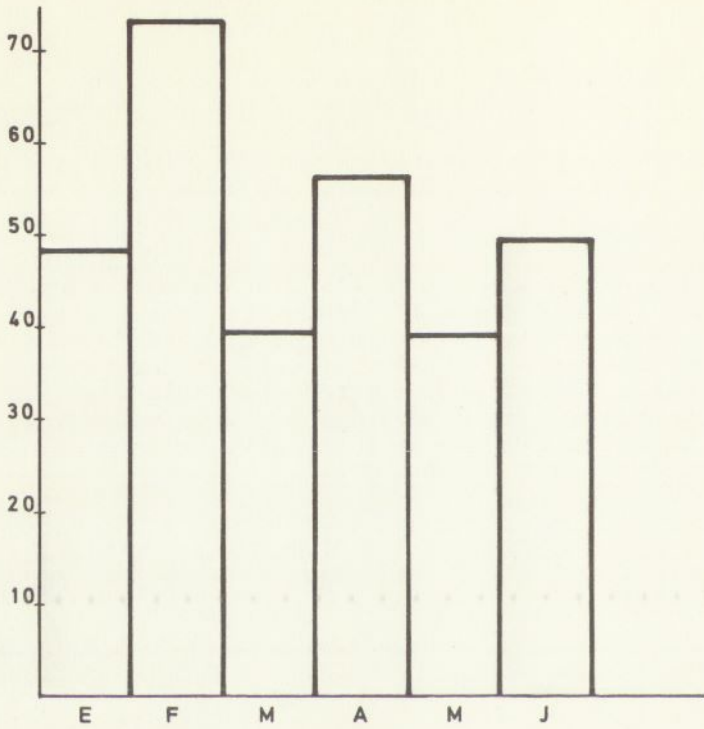
Estadística de uso del Sistema IBM/360 del CCUC

En el siguiente cuadro y en los histogramas relativos al mismo se dan los datos que describen los aspectos más significativos del uso de nuestro equipo electrónico durante el semestre Enero-Julio 1975. Las variaciones que se observan de un mes a otro se deben a que una parte significativa de nuestros usuarios está formada por estudiantes y los períodos de vacaciones y exámenes se reflejan en el uso que éstos hacen de nuestro ordenador.

	Tiempo encendido	Tiempo de Proceso	N° JOBS	Fichas Proce-sadas	Líneas impresas
ENERO	230-35-06	48-21-55	1839	456175	1120357
FEBRERO	301-17-34	73-21-24	2259	377162	1359811
MARZO	150-30-00	39-29-47	2139	349988	1029924
ABRIL	273-21-42	56-11-38	2325	505719	1357069
MAYO	263-32-02	39-01-52	2124	329247	1234865
JUNIO	291-32-05	49-33-13	3427	482455	1593783



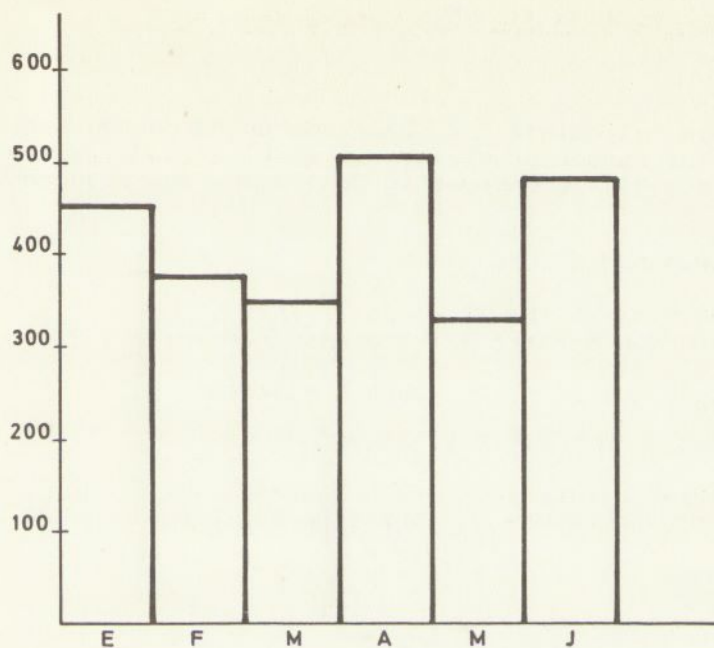
TIEMPO DE ENCENDIDO (en horas)



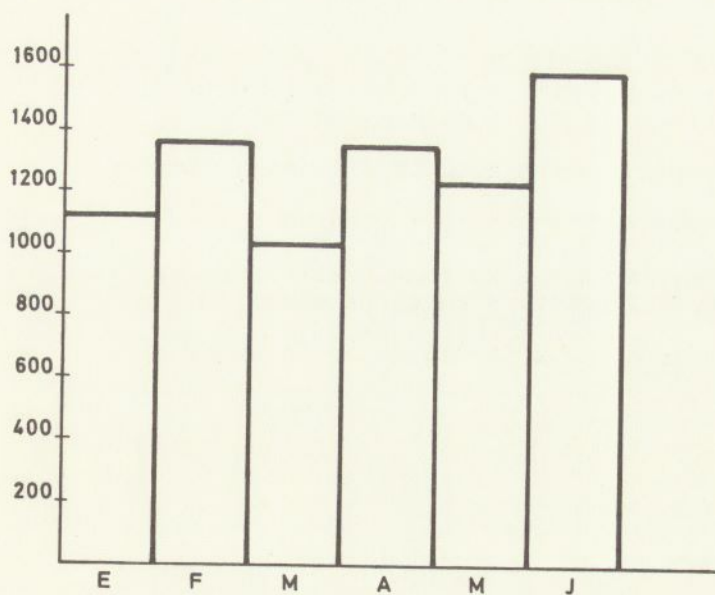
TIEMPO DE PROCESO



Nº DE JOBS



FICHAS PROCESADAS (en miles)



LINEAS IMPRESAS (en miles)